

**Relatório sobre Diagnóstico de flora e diretrizes de manejo da
vegetação dos parques Eucaliptos, Ibirapuera, Lajeado, Jacintho
Alberto, Jardim Felicidade e Tenente Brigadeiro R. Faria Lima.
Herbário Municipal**

Herbário Municipal – DPHM-4

**Relatório sobre Diagnóstico de flora e diretrizes de manejo da
vegetação dos parques Eucaliptos, Ibirapuera, Lajeado, Jacintho
Alberto, Jardim Felicidade e Tenente Brigadeiro R. Faria Lima.**

Equipe técnica: Biól. Ricardo José Francischetti Garcia, biól. Sumiko Honda, biól. Simone Justamante De Sordi, biól. Eduardo Hortal Pereira Barretto, eng. florestal Luara Granato, eng. florestal Felipe Frascareli Pascalicchio – 28/05/2019

Atendendo à demanda da SP-Parcerias para caracterização da flora e diretrizes de manejo da vegetação para os parques Eucaliptos, Ibirapuera, Lajeado, Jacintho Alberto, Jardim Felicidade e Tenente Brigadeiro R. Faria Lima, a equipe do Herbário Municipal apresenta elementos para o manejo. As listas são as últimas atualizações de informações das espécies registradas para os respectivos parques.

Relatório sobre Diagnóstico de flora e diretrizes de manejo da vegetação dos parques Eucaliptos, Ibirapuera, Lajeado, Jacintho Alberto, Jardim Felicidade e Tenente Brigadeiro R. Faria Lima. Herbário Municipal

LEGENDA GERAL PARA LISTAS DE ESPÉCIES DA FLORA

FONTE DE DADOS:

CPS: Santos (2010); GG: Gaglioti & Garcia (2015); H: amostra incluída no Herbário Municipal (PMSP); J: Campo Experimental da Escola de Jardinagem; P: Pena (2003); RB: roteiro botânico (Hashimoto 1985-88); SV: Visnadi (2018) SVP: Visnadi (2015); V: vistoria sem inclusão no herbário.

HÁBITO:

ae: arbusto escandente

arb: arbusto

árv: árvore ($\geq 4\text{m}$)

avt: arvoreta ($< 4\text{m}$)

b: bambu ou bambusoide

ca: cactácea arborescente, colunar, articulada

cic: cicadoide

dr: dracenoide ou agavoide

ea: erva aquática

eb: erva com bulbos, cormos ou túberas

eces: erva cespitosa

ed: erva decumbente

ee: erva ereta

ep: epífita

era: erva rastejante, reptante, sarmentosa, estolonífera

Relatório sobre Diagnóstico de flora e diretrizes de manejo da vegetação dos parques Eucaliptos, Ibirapuera, Lajeado, Jacintho Alberto, Jardim Felicidade e Tenente Brigadeiro R. Faria Lima. Herbário Municipal

eriz: erva rizomatosa e pteridófitas c/ caule horizontal

eros: erva rosulada

esap: erva saprófita

esuc: erva suculenta

ex: erva com xilopódio

fa: feto arborescente

he: hemiepífita

hp: hemiparasita

par: parasita

pa: palmeira 'acaule'

pc: palmeira estipe cespitoso, tb p/ strelitzias

pu: palmeira estipe único

suba: subarbusto

sx: subarbusto com xilopódio

tr: trepadeira

o: outros

STATUS DE CONSERVAÇÃO:

CR criticamente em perigo

EN em perigo

EW extinta na natureza

EX presumivelmente extinta

VU vulnerável

acrescido de BR para Brasil (BRASIL. 2014. Portaria MMA nº 443, de 17 de dezembro de 2014) e SP para o estado de São Paulo [SÃO PAULO (ESTADO) 2016. Resolução SMA - 57, de 5-6-2016. Diário Oficial Poder Executivo - Seção I São Paulo, 126 (120): 55-57]

vazio: não consta nas listas estadual e federal

Relatório sobre Diagnóstico de flora e diretrizes de manejo da vegetação dos parques Eucaliptos, Ibirapuera, Lajeado, Jacintho Alberto, Jardim Felicidade e Tenente Brigadeiro R. Faria Lima. Herbário Municipal

ORIGEM:

n: nativa no município de São Paulo

c: exótica cultivada

s: exótica subespontânea

GUIA

X: citadas no Guia dos Parques 5ª edição (2019)

Relatório sobre Diagnóstico de flora e diretrizes de manejo da vegetação dos parques Eucaliptos, Ibirapuera, Lajeado, Jacintho Alberto, Jardim Felicidade e Tenente Brigadeiro R. Faria Lima. Herbário Municipal

Parque Eucaliptos. Flora: última atualização do Herbário Municipal em 30/11/2018

GRUPO / FAMÍLIA / Espécie	nome popular	fonte de dados	hábito	status de conservação	origem	guia
ANGIOSPERMAS						
ANACARDIACEAE						
<i>Schinus terebinthifolia</i> Raddi	aroeira-mansa	V	árv		n	
ARACEAE						
<i>Philodendron bipinnatifidum</i> Schott	guaimbé, costela-de-adão	V	he		n	
ARECACEAE						
<i>Acrocomia aculeata</i> (Jacq.) Lodd. ex Mart.	macaúba	V	pu		n	X
<i>Archontophoenix cunninghamiana</i> (H.Wendl.) H.Wendl. & Drude	seafórtia	V	pu		s	X
<i>Euterpe edulis</i> Mart.	palmito-jussara	V	pu	VUBR, VUSP	n	X
<i>Livistona chinensis</i> (Jacq.) R.Br. ex Mart.	palmeira-de-leque-da-china	V	pu		c	
BIGNONIACEAE						
<i>Handroanthus heptaphyllus</i> (Vell.) Mattos	ipê-rosa, ipê-roxo	V	árv		n	
<i>Spathodea campanulata</i> P.Beauv.	espatódea	V	árv		c	
BIXACEAE						
<i>Bixa orellana</i> L.	urucum	V	avt		c	X
CASUARINACEAE						
<i>Casuarina equisetifolia</i> L.	casuarina	V	árv		c	
CELASTRACEAE						
<i>Maytenus evonymoides</i> Reissek	cafezinho	H	árv		n	

Relatório sobre Diagnóstico de flora e diretrizes de manejo da vegetação dos parques Eucaliptos, Ibirapuera, Lajeado, Jacintho Alberto, Jardim Felicidade e Tenente Brigadeiro R. Faria Lima. Herbário Municipal

EUPHORBIACEAE						
<i>Alchornea sidifolia</i> Müll.Arg.	tapiá-guaçu	V	árv		n	
<i>Euphorbia cotinifolia</i> L.	caracasana, leiteiro-vermelho	V	avt		c	
FABACEAE						
<i>Holocalyx balansae</i> Micheli	alecrim-de-campinas	V	árv		n	
<i>Hymenaea courbaril</i> L.	jatobá	V	árv		n	X
<i>Leucaena leucocephala</i> (Lam.) de Wit	leucena, lantoro	V	árv		s	
<i>Libidibia ferrea</i> (Mart. ex Tul.) L.P.Queiroz var. <i>leiostachya</i> (Benth.) L.P.Queiroz	pau-ferro	V	árv		c	X
<i>Paubrasilia echinata</i> (Lam.) E.Gagnon, H.C.Lima, G.P.Lewis	pau-brasil	V	árv	ENBR	c	X
<i>Piptadenia gonoacantha</i> (Mart.) J.F.Macbr.	pau-jacaré	V	árv		n	X
<i>Poincianella pluviosa</i> (DC.) L.P.Queiroz var. <i>peltophoroides</i> (Benth.) L.P.Queiroz	sibipiruna	V	árv		c	X
<i>Schizolobium parahyba</i> (Vell.) S.F.Blake	guapuruvu	V	árv		n	
<i>Tipuana tipu</i> (Benth.) Kuntze	tipuana	V	árv		c	X
LAURACEAE						
<i>Persea americana</i> Mill.	abacateiro	V	árv		s	
LECYTHIDACEAE						
<i>Cariniana estrellensis</i> (Raddi) Kuntze	jequitibá	V	árv		n	
MALVACEAE						
<i>Ceiba speciosa</i> (A.St.-Hil.) Ravenna	paineira	V	árv		n	X
<i>Hibiscus rosa-sinensis</i> L.	hibisco	V	arb		c	
MELASTOMATACEAE						
<i>Pleroma granulosum</i> (Desr.) D.Don	quaresmeira	V	árv		c	
MELIACEAE						

Relatório sobre Diagnóstico de flora e diretrizes de manejo da vegetação dos parques Eucaliptos, Ibirapuera, Lajeado, Jacintho Alberto, Jardim Felicidade e Tenente Brigadeiro R. Faria Lima. Herbário Municipal

<i>Cedrela fissilis</i> Vell.	cedro	V	árv	VUBR, VUSP	n	
MORACEAE						
<i>Ficus benjamina</i> L.	figueira-benjamim	V	árv		c	X
MUSACEAE						
<i>Musa x paradisiaca</i> L.	bananeira	V	eriz		s	X
MYRTACEAE						
<i>Eucalyptus</i> sp.	eucalipto	V	árv		c	X
<i>Eugenia uniflora</i> L.	pitangueira	V	avt		n	X
<i>Psidium guajava</i> L.	goiabeira	V	avt		n	
<i>Syzygium jambos</i> (L.) Alston	jambeiro, jambo-amarelo	V	árv		s	
PITTOSPORACEAE						
<i>Pittosporum undulatum</i> Vent.	pitósporo-do-taiti, pau-incenso	V	avt		s	
PROTEACEAE						
<i>Grevillea banksii</i> R.Br.	grevílea-vermelha, grevílea-anã	V	avt		c	
RHAMNACEAE						
<i>Hovenia dulcis</i> Thunb.	uva-japonesa	V	árv		s	X
RUBIACEAE						
<i>Coffea arabica</i> L.	cafeeiro	V	avt		s	X
SOLANACEAE						
<i>Solanum granulosoleprosum</i> Dunal	cuvitinga, fumo-bravo	V	árv		n	
URTICACEAE						
<i>Cecropia hololeuca</i> Miq.	embaúba-prateada	V	árv		n	

Relatório sobre Diagnóstico de flora e diretrizes de manejo da vegetação dos parques Eucaliptos, Ibirapuera, Lajeado, Jacintho Alberto, Jardim Felicidade e Tenente Brigadeiro R. Faria Lima. Herbário Municipal

<i>Pilea cadierei</i> Gagnep. & Guillaumin	alumínio, pileia	V	ee		s	
GIMNOSPERMAS						
CUPRESSACEAE						
<i>Cupressus lusitanica</i> Mill.	cedro-de-bussaco	H	árv		c	
<i>Taxodium distichum</i> (L.) Rich.	pinheiro-do-brejo, cipreste-vermelho	V	árv		c	X
PTERIDÓFITAS						
BLECHNACEAE						
<i>Neoblechnum brasiliense</i> (Desv.) Gasper & V.A.O.Dittrich	samambaia-do-brejo	V	eros		n	
CYATHEACEAE						
<i>Cyathea atrovirens</i> (Langsd. & Fisch.) Domin	samambaiaçu-com- espinho, samambaiaçu-verde- escuro	H	fa		n	
BRIÓFITAS - HEPÁTICAS						
CHONECOLEACEAE						
<i>Chonecolea doellingeri</i> (Nees) Grolle	hepática	H, SV	o		n	
LOPHOCOLEACEAE						
<i>Chiloscyphus latifolius</i> (Nees) J.J.Engel & R.M.Schust.	hepática	H, SV	o		n	
<i>Chiloscyphus martianus</i> (Nees) J.J.Engel & R.M.Schust.	hepática	SV	o		n	
FRULLANIACEAE						
<i>Frullania ericoides</i> (Nees) Mont.	hepática	H, SV	o		n	
<i>Frullania riojaneirensis</i> (Raddi) Ångstr.	hepática	SV	o		n	
LEJEUNEACEAE						
<i>Cheilolejeunea unciloba</i> (Lindenb.) Malombe	hepática	SV	o		n	
<i>Cololejeunea paucifolia</i> (Spruce) Bernecker	hepática	H, SV	o		n	

Relatório sobre Diagnóstico de flora e diretrizes de manejo da vegetação dos parques Eucaliptos, Ibirapuera, Lajeado, Jacintho Alberto, Jardim Felicidade e Tenente Brigadeiro R. Faria Lima. Herbário Municipal

<i>Drepanolejeunea mosenii</i> (Steph.) Bischl.	hepática	SV	o		n	
<i>Lejeunea flava</i> (Sw.) Nees	hepática	H, SV	o		n	
<i>Lejeunea glaucescens</i> Gottsche	hepática	H, SV	o		n	
METZGERIACEAE						
<i>Metzgeria furcata</i> (L.) Dumort.	hepática	H, SV	o		n	
<i>Metzgeria hegwaldii</i> Kuwah.	hepática	H, SV	o	ENBR	n	
PLAGIOCHILACEAE						
<i>Plagiochila patentissima</i> Lindenb.	hepática	SV	o		n	
RADULACEAE						
<i>Radula tectiloba</i> Steph.	hepática	SV	o		n	
BRIÓFITAS - MUSGOS						
BRACHYTHECIACEAE						
<i>Rhynchostegium conchophyllum</i> A.Jaeger	musgo	H, SV	o		n	
BRYACEAE						
<i>Bryum limbatum</i> Müll. Hal.	musgo	H, SV	o		n	
CALYMPERACEAE						
<i>Octoblepharum albidum</i> Hedw.	musgo	H, SV	o		n	
<i>Syrrhopodon gaudichaudii</i> Mont.	musgo	SV	o		n	
DICRANACEAE						
<i>Campylopus cryptopodioides</i> Broth.	musgo	H, SV	o		n	
ERPODIACEAE						
<i>Erpodium glaziovii</i> Hampe	musgo	H, SV	o		n	
FABRONIACEAE						
<i>Fabronia ciliaris</i> (Brid.) Brid.	musgo	H, SV	o		n	
FISSIDENTACEAE						
<i>Fissidens pellucidus</i> Hornsch. var. <i>asterodontius</i> (Müll. Hal.) Pursell	musgo	SV	o		n	
<i>Fissidens pellucidus</i> Hornsch. var. <i>pellucidus</i>	musgo	SV	o		n	

Relatório sobre Diagnóstico de flora e diretrizes de manejo da vegetação dos parques Eucaliptos, Ibirapuera, Lajeado, Jacintho Alberto, Jardim Felicidade e Tenente Brigadeiro R. Faria Lima. Herbário Municipal

<i>Fissidens zollingeri</i> Mont.	musgo	H, SV	o		n	
HYPNACEAE						
<i>Chryso-hypnum elegantulum</i> (Hook.) Hampe	musgo	H, SV	o		n	
<i>Isopterygium subbrevisetum</i> (Hampe) Broth.	musgo	H, SV	o		n	
<i>Isopterygium tenerifolium</i> Mitt.	musgo	H, SV	o		n	
<i>Isopterygium tenerum</i> (Sw.) Mitt.	musgo	H, SV	o		n	
<i>Vesicularia vesicularis</i> (Schwägr.) Broth.	musgo	H, SV	o		n	
MYRINIACEAE						
<i>Helicodontium capillare</i> (Hedw.) A.Jaeger	musgo	SV	o		n	
PILOTRICHACEAE						
<i>Callicostella pallida</i> (Hornsch.) Ångström	musgo	SV	o		n	
<i>Thamniopsis langsdorffii</i> (Hook.) W.R.Buck	musgo	SV	o		n	
POLYTRICHACEAE						
<i>Atrichum androgynum</i> (Müll.Hal.) A.Jaeger	musgo	H, SV	o		n	
POTTIACEAE						
<i>Hyophila involuta</i> (Hook.) A.Jaeger	musgo	H, SV	o		n	
<i>Tortella humilis</i> (Hedw.) Jenn.	musgo	H, SV	o		n	
RACOPIACEAE						
<i>Racopilum intermedium</i> Hampe	musgo	H, SV	o		n	
SEMATOPHYLLACEAE						
<i>Brittonodoxa subpinnata</i> (Brid.) W.R.Buck, P.E.A.S.Câmara & Carv.-Silva	musgo	H, SV	o		n	
<i>Donnellia commutata</i> (Müll. Hal.) W.R.Buck	musgo	H, SV	o		n	
<i>Microcalpe subsimplex</i> (Hedw.) W.R.Buck	musgo	SV	o		n	
<i>Paranapiacabaea paulista</i> W.R.Buck & Vital	musgo	SV	o		n	
<i>Pterogonidium pulchellum</i> (Hook.) Müll.Hal.	musgo	H, SV	o		n	
<i>Vitalia galipense</i> (Müll.Hal.) P.E.A.S.Câmara, Carv.-Silva & W.R.Buck	musgo	H, SV	o		n	
THUIDIACEAE						

Relatório sobre Diagnóstico de flora e diretrizes de manejo da vegetação dos parques Eucaliptos, Ibirapuera, Lajeado, Jacintho Alberto, Jardim Felicidade e Tenente Brigadeiro R. Faria Lima. Herbário Municipal

<i>Pelekium minutulum</i> (Hedw.) A.Touw	musgo	H, SV	o		n	
------------------------------------------	-------	-------	---	--	---	--

Referências bibliográficas e levantamentos

VISNADI, S.R., 2018. Heterogeneidade florística da brioflora em fragmentos de vegetação e a conservação das áreas verdes urbanas. Boletim do Museu Paraense Emílio Goeldi. Ciências Naturais 13(3): 327-354.

Relatório sobre Diagnóstico de flora e diretrizes de manejo da vegetação dos parques Eucaliptos, Ibirapuera, Lajeado, Jacintho Alberto, Jardim Felicidade e Tenente Brigadeiro R. Faria Lima. Herbário Municipal

Parque Ibirapuera (com Campo Experimental, sem o Viveiro Manequinho Lopes). Flora: última atualização do Herbário Municipal em 11/01/2019

GRUPO / FAMÍLIA / Espécie	nome popular	fonte de dados	hábito	status de conservação	origem	guia
ANGIOSPERMAS						
ACANTHACEAE						
<i>Asystasia gangetica</i> (L.) T.Anderson	assistásia-branca	H	arb		c	
<i>Dyschoriste hygrophiloides</i> (Nees) Kuntze	barléria	H, J	ee		n	
<i>Eranthemum pulchellum</i> Andrews	camarão-azul	H, J	ee		c	
<i>Justicia brandegeana</i> Wassh. & L.B.Sm.	camarão, camarão-vermelho	H, RB	arb		c	
<i>Pachystachys lutea</i> Nees	camarão-amarelo	RB	arb		c	
<i>Ruellia simplex</i> Wright		H, J	ee		n	
<i>Sanchezia nobilis</i> Hook.f.	folha-da-independência	H, RB	arb		c	
<i>Thunbergia alata</i> Bojer ex Sims	olho-preto	H, J	tr		s	
<i>Thunbergia erecta</i> (Benth.) T.Anderson	tumbérgia-azul-arbustiva	H, J	arb		c	
ACHARIACEAE						
<i>Hydnocarpus</i> sp.	chalmogra	H	árv		c	
ADOXACEAE						
<i>Viburnum odoratissimum</i> Ker Gawl.	viburno-perfumado	H	arb		c	
ALISMATACEAE						
<i>Sagittaria montevidensis</i> Cham. & Schtdl.	aguapé-de-flecha	H	ea		n	

Relatório sobre Diagnóstico de flora e diretrizes de manejo da vegetação dos parques Eucaliptos, Ibirapuera, Lajeado, Jacintho Alberto, Jardim Felicidade e Tenente Brigadeiro R. Faria Lima. Herbário Municipal

AMARANTHACEAE						
<i>Pfaffia glomerata</i> (Spreng.) Pedersen	ginseng-brasileiro	H, J	suba		n	
AMARYLLIDACEAE						
<i>Tulbaghia violacea</i> Harv.		H, J	eb		c	
ANACARDIACEAE						
<i>Anacardium occidentale</i> L.	cajueiro	H	avt		c	
<i>Mangifera indica</i> L.	mangueira	H, RB	árv		s	
<i>Schinus molle</i> L.	aroeira-salsa	V	avt		c	X
<i>Schinus terebinthifolia</i> Raddi	aroeira-mansa	H, RB	árv		n	X
ANNONACEAE						
<i>Annona montana</i> Macfad.	araticum	H, RB	árv		n	
<i>Annona mucosa</i> Jacq.	fruta-do-conde, araticum	H	árv		c	
<i>Annona muricata</i> L.	graviola	RB	árv		c	
<i>Annona reticulata</i> L.		H	árv		c	
<i>Annona</i> sp.		H	árv		n	
APIACEAE						
<i>Cyclospermum leptophyllum</i> (Pers.) Sprague	aipo-bravo, mastruço	H, J	ee		n	
<i>Petroselinum crispum</i> (Mill.) Fuss	salsa, salsinha	H, J	ee		c	
APOCYNACEAE						
<i>Allamanda cathartica</i> L.	alamanda, dedal-de-princesa	RB	arb		n	
<i>Aspidosperma cylindrocarpon</i> Müll.Arg.	peroba	H	árv		n	
<i>Aspidosperma olivaceum</i> Müll.Arg.	guatambu	H, RB	árv		n	
<i>Aspidosperma ramiflorum</i> Müll.Arg.	guatambu	H, RB	árv		n	
<i>Aspidosperma</i> sp.		H	árv		n	

Relatório sobre Diagnóstico de flora e diretrizes de manejo da vegetação dos parques Eucaliptos, Ibirapuera, Lajeado, Jacintho Alberto, Jardim Felicidade e Tenente Brigadeiro R. Faria Lima. Herbário Municipal

<i>Cascabela thevetia</i> (L.) Lippold	chapéu-de-napoleão	H, RB	avt		c	
<i>Catharanthus roseus</i> (L.) G.Don	vinca, boa-noite	H	ee		c	
<i>Gomphocarpus physocarpus</i> E.Mey.	paina-de-seda, flor-borboleta	H	arb		s	
<i>Nerium oleander</i> L.	espirradeira	RB	avt		c	
<i>Plumeria rubra</i> L.	jasmim-manga	RB	árv		c	X
ARACEAE						
<i>Monstera deliciosa</i> Liebm.	costela-de-adão, banana-de-macaco	H	he		c	
<i>Philodendron bipinnatifidum</i> Schott	guaimbé, costela-de-adão	H, RB	he		n	
<i>Spathiphyllum</i> sp.	lírio-da-paz	H	eriz		c	
<i>Syngonium vellozianum</i> Schott	singônio	H, J	he		n	
ARALIACEAE						
<i>Dendropanax cuneatus</i> (DC.) Decne. & Planch.	maria-mole	H, RB	avt		n	
<i>Schefflera actinophylla</i> (Endl.) Harms	árvore-polvo	V	árv		c	
<i>Schefflera arboricola</i> (Hayata) Merr.	cheflera	H	arb		c	
<i>Schefflera elegantissima</i> (Veitch ex Mast.) Lowry & Frodin	arália	H	árv		c	
<i>Tetrapanax papyrifer</i> (Hook.) K.Koch	árvore-do-papel-de-arroz	H, RB	avt		c	
ARECACEAE						
<i>Acrocomia aculeata</i> (Jacq.) Lodd. ex Mart.	macaúba	V	pu		n	
<i>Aiphanes aculeata</i> Willd.	cariota-de-espinho	H, P	pu		c	
<i>Archontophoenix cunninghamiana</i> (H.Wendl.) H.Wendl. & Drude	seafórtia	H, P, RB	pu		s	X
<i>Caryota mitis</i> Lour.	palmeira-rabo-de-peixe-anã	H, P, RB	pc		c	X

Relatório sobre Diagnóstico de flora e diretrizes de manejo da vegetação dos parques Eucaliptos, Ibirapuera, Lajeado, Jacintho Alberto, Jardim Felicidade e Tenente Brigadeiro R. Faria Lima. Herbário Municipal

<i>Caryota urens</i> L.	palmeira-rabo-de-peixe	H, P, RB	pu		c	X
<i>Chamaedorea microspadix</i> Burret	palmeirinha-de-touceira	H, P	pc		c	
<i>Cocos nucifera</i> L.	coqueiro, coco-da-bahia	RB	pu		c	
<i>Dictyosperma album</i> (Bory) H.Wendl. & Drude ex Scheff.	palmeira-princesa	H, P	pu		c	X
<i>Dypsis decaryi</i> (Jum.) Beentje & J.Dransf.	palmeira-triângulo	H, P	pu		c	X
<i>Dypsis lutescens</i> (H.Wendl.) Beentje & J.Dransf.	areca-bambu	H, P, RB	pc		c	
<i>Elaeis guineensis</i> Jacq.	dendezeiro	H, P, RB	pu		c	X
<i>Euterpe edulis</i> Mart.	palmito-jussara	V	pu	VUBR, VUSP	n	X
<i>Hyophorbe lagenicaulis</i> (L.H.Bailey) H.E.Moore	palmeira-garrafa	V	PU		c	X
<i>Latania lontaroides</i> (Gaertn.) E.H.Moore	latânia-vermelha	RB	pu		c	
<i>Livistona australis</i> (R.Br.) Mart.		H	pu		c	
<i>Livistona chinensis</i> (Jacq.) R.Br. ex Mart.	palmeira-de-leque-da-china	H, P, RB	pu		c	X
<i>Phoenix canariensis</i> Chabaud	tamareira-das-canárias	H, P, RB	pu		c	X
<i>Phoenix dactylifera</i> L.	tamareira	H, P, RB	pu		c	
<i>Phoenix reclinata</i> Jacq.	tamareira-de-jardim	H, P, RB	pc		c	
<i>Phoenix roebelenii</i> O'Brien	tamareira-anã	H, P, RB	pu		c	X
<i>Phoenix rupicola</i> T.Anderson	tamareira-do-rochedo	H, P	pu		c	
<i>Phoenix sylvestris</i> (L.) Roxb.	tamareira-de-açúcar	H, P	pu		c	
<i>Pinanga coronata</i> (Blume ex Mart.) Blume	pinanga	H, P	pc		c	
<i>Ptychosperma</i> sp.		H	pc		c	

Relatório sobre Diagnóstico de flora e diretrizes de manejo da vegetação dos parques Eucaliptos, Ibirapuera, Lajeado, Jacintho Alberto, Jardim Felicidade e Tenente Brigadeiro R. Faria Lima. Herbário Municipal

<i>Rhapis excelsa</i> (Thunb.) Henry	rápis, palmeira-rápis	H, P, RB	pc		c	
<i>Roystonea borinquena</i> O.F.Cook	palmeira-coca-cola, palmeira-imperial-de-porto-rico	H, P, V	pu		c	X
<i>Roystonea oleracea</i> (Jacq.) O.F.Cook	palmeira-imperial, palmeira-real	RB	pu		c	
<i>Roystonea regia</i> (Kunth) O.F.Cook	palmeira-real-de-cuba, palmeira-real	P, RB	pu		c	
<i>Sabal maritima</i> (Kunth) Burret	sabal-de-cuba	H, P	pu		c	
<i>Sabal minor</i> (Jacq.) Pers.	sabal-anão	H, P	pu		c	
<i>Sabal palmetto</i> (Walter) Lodd. ex Schult. & Schult.f.	sabal-da-flórida	H, RB	pu		c	
<i>Syagrus oleracea</i> (Mart.) Becc.	guarioba, palmito-amargoso	H	pu		n	
<i>Syagrus romanzoffiana</i> (Cham.) Glassman	jerivá	H, P, RB	pu		n	X
<i>Trachycarpus fortunei</i> (Hook.) H.Wendl.	palmeira-moinho-de-vento	H, P, RB	pu		c	
<i>Washingtonia filifera</i> (Linden ex André) H.Wendl. ex de Bary	washingtônia-de-saia	RB	pu		c	
<i>Washingtonia robusta</i> H.Wendl.	washingtônia-do-sul	H, P, RB	pu		c	
ASPARAGACEAE						
<i>Agave americana</i> L.	piteira-azul, agave	RB	dr		c	
<i>Agave attenuata</i> Salm-Dyck	agave-dragão, tromba-de-elefante	RB	dr		c	
<i>Agave sisalana</i> Perrine ex Engelm.	cânhamo-americano	RB	dr		c	
<i>Beaucarnea recurvata</i> Lem.	pata-de-elefante	V	dr		c	
<i>Cordyline fruticosa</i> (L.) A.Chev.	coqueiro-de-vênus, cordiline-vermelha	H, RB	dr		c	

Relatório sobre Diagnóstico de flora e diretrizes de manejo da vegetação dos parques Eucaliptos, Ibirapuera, Lajeado, Jacintho Alberto, Jardim Felicidade e Tenente Brigadeiro R. Faria Lima. Herbário Municipal

<i>Dracaena concinna</i> Kunth	dracena	RB	dr		c	
<i>Dracaena fragrans</i> (L.) Ker Gawl.	pau-d'água, dracena	RB	dr		c	
<i>Dracaena marginata</i> Hort.	dracena	V	dr		c	
<i>Furcraea selloa</i> K.Koch	piteira	V	dr		c	
<i>Yucca</i> sp.	iúca	V	dr		c	
ASTERACEAE						
<i>Achillea millefolium</i> L.	mil-folhas, novalgina	H, J	eriz		c	
<i>Ageratum conyzoides</i> L.	erva-de-são-joão, mentrasto	H	ee		n	
<i>Baccharis dracunculifolia</i> DC.	vassourinha	RB	arb, avt		n	
<i>Calea pinnatifida</i> (R.Br.) Less.	aruca, erva-de- lagarto	H	tr		n	
<i>Centaurea cineraria</i> L.		H	arb		c	
<i>Cichorium intybus</i> L.	chicória	H, J	ee		c	
<i>Gazania rigens</i> (L.) Gaertn.	gazânia	H	eros		c	
<i>Gymnanthemum amygdalinum</i> (Delile) Sch.Bip. ex Walp.	boldo-baiano, estomalina	H	avt		c	
<i>Lactuca indica</i> L.		H	ee		s	
<i>Leptoclinium</i> sp.		H	arb		n	
<i>Matricaria chamomilla</i> L.	camomila	H	ee		c	
<i>Mikania micrantha</i> Kunth		H	tr		n	
<i>Mikania triangularis</i> Baker		H	tr		n	
<i>Moquiniastrum polymorphum</i> (Less.) G.Sancho	cambará	H	árv		n	
<i>Senecio confusus</i> Burt	jalisco, trepadeira- mexicana	H, J	tr		c	
<i>Senecio rowleyanus</i> H.Jacobsen	pérola-verde	H, J	esuc		c	

Relatório sobre Diagnóstico de flora e diretrizes de manejo da vegetação dos parques Eucaliptos, Ibirapuera, Lajeado, Jacintho Alberto, Jardim Felicidade e Tenente Brigadeiro R. Faria Lima. Herbário Municipal

<i>Solidago chilensis</i> Meyen	arnica-do-campo, lanceta	H, J	eriz		n	
<i>Soliva sessilis</i> Ruiz & Pav.	roseta	H	eros		n	
<i>Stiffia chrysantha</i> J.C.Mikan	diadema, esponja-de-ouro	H	arb, avt		n	
<i>Tanacetum parthenium</i> (L.) Sch.Bip.	artemísia, tanaceto	H, J	ee		c	
<i>Taraxacum campylodes</i> G.E.Haglund	dente-de-leão	H	eros		s	
<i>Vernonanthura polyanthes</i> (Spreng.) A.J.Vega & Dematt.	assa-peixe	H, RB	avt		n	
BIGNONIACEAE						
<i>Cybistax antisyphilitica</i> (Mart.) Mart.	ipê-verde	H	avt		n	
<i>Dolichandra unguis-cati</i> (L.) L.G.Lohmann	unha-de-gato	H	tr		n	
<i>Handroanthus albus</i> (Cham.) Mattos	ipê-amarelo	H	avt		n	
<i>Handroanthus bureavii</i> (Sandwith) S.Grose	ipê-amarelo	H	avt		n	
<i>Handroanthus chrysotrichus</i> (Mart. ex DC.) Mattos	ipê-amarelo	H, RB	avt		n	
<i>Handroanthus heptaphyllus</i> (Vell.) Mattos	ipê-rosa, ipê-roxo	H	árv		n	X
<i>Handroanthus impetiginosus</i> (Mart. ex DC.) Mattos	ipê-roxo, ipê-rosa	RB	árv		n	
<i>Handroanthus ochraceus</i> (Cham.) Mattos	ipê-amarelo	H	árv		n	
<i>Jacaranda cuspidifolia</i> Mart.	caroba	H	árv		n	
<i>Jacaranda mimosifolia</i> D.Don	jacarandá-mimoso	RB	árv		c	X
<i>Jacaranda puberula</i> Cham.	carobinha	RB	árv		n	
<i>Spathodea campanulata</i> P.Beauv.	espatódea	H, RB	árv		c	
<i>Tabebuia rosea</i> (Bertol.) Bertero ex A.DC.	ipê-de-el-salvador	H	árv		c	X
<i>Tabebuia roseoalba</i> (Ridl.) Sandwith	ipê-branco	H	avt		c	X
<i>Tabebuia</i> sp.		H	árv		n	
<i>Tecoma stans</i> (L.) Juss. ex Kunth	ipê-de-jardim	H, RB	avt		s	
BIXACEAE						
<i>Bixa orellana</i> L.	urucum	H, RB	avt		c	

Relatório sobre Diagnóstico de flora e diretrizes de manejo da vegetação dos parques Eucaliptos, Ibirapuera, Lajeado, Jacintho Alberto, Jardim Felicidade e Tenente Brigadeiro R. Faria Lima. Herbário Municipal

BORAGINACEAE						
<i>Cordia myxa</i> L.	córdia-africana	H	árv		c	
<i>Symphytum officinale</i> L.	confrei	H, J	ee		c	
BRASSICACEAE						
<i>Lobularia maritima</i> (L.) Desv.	alisso	H	ee		c	
BROMELIACEAE						
<i>Tillandsia recurvata</i> (L.) L.	bromélia	H	ep		n	
<i>Tillandsia tricholepis</i> Baker		V	ep		n	
BUXACEAE						
<i>Buxus sempervirens</i> L.	buxo	RB	arb		c	
CACTACEAE						
<i>Nopalea cochenillifera</i> (L.) Salm-Dyck	palmatória	H, J	ca		s	
<i>Pereskia grandifolia</i> Haw.	cacto-rosa	H, RB	árv		n	
CALOPHYLLACEAE						
<i>Calophyllum brasiliense</i> Cambess.	guanandi	H	árv		n	
CANNABACEAE						
<i>Trema micrantha</i> (L.) Blume	crindiúva	RB	avt		n	
CAPRIFOLIACEAE						
<i>Abelia</i> sp.	abélia	H	arb		c	
CARICACEAE						
<i>Jacaratia spinosa</i> (Aubl.) A.DC.	mamãozinho-do-mato	RB	árv		n	
CASUARINACEAE						
<i>Casuarina cunninghamiana</i> Miq.	casuarina, pinheiro-australiano	H	árv		c	
<i>Casuarina equisetifolia</i> L.	casuarina	H, RB	árv		c	
CELASTRACEAE						

Relatório sobre Diagnóstico de flora e diretrizes de manejo da vegetação dos parques Eucaliptos, Ibirapuera, Lajeado, Jacintho Alberto, Jardim Felicidade e Tenente Brigadeiro R. Faria Lima. Herbário Municipal

<i>Maytenus evonymoides</i> Reissek	cafezinho	H, RB	árv		n	
CHRYSOBALANACEAE						
<i>Licania tomentosa</i> (Benth.) Fritsch	oiti	H, RB	árv		c	
CLUSIACEAE						
<i>Clusia criúva</i> Cambess. subsp. <i>parviflora</i> Vesque	criúva, mangue-bravo	H, RB	avt		n	
<i>Clusia fluminensis</i> Planch. & Triana	manga-da-praia	H	avt		c	
<i>Clusia</i> sp.	clúsia	H	avt		n	
<i>Garcinia xanthochymus</i> Hook.f. ex T.Anderson	mangostão-amarelo	H	árv		c	
COMMELINACEAE						
<i>Dichorisandra thyrsiflora</i> J.C.Mikan	gengibre-azul, caetê-do-brejo	H, J	ee		n	
<i>Tradescantia pallida</i> (Rose) D.R.Hunt cv. "purpurea" Boom	trapoeraba-roxa	H	era		c	
CONVOLVULACEAE						
<i>Ipomoea cairica</i> (L.) Sweet	ipomeia, jitirana	H	tr		n	
<i>Ipomoea carnea</i> Jacq.	campainha-rósea	RB	arb		n	
<i>Merremia tuberosa</i> (L.) Rendle	flor-de-pau, rosa-de-pau	H	tr		n	
COSTACEAE						
<i>Costus spiralis</i> (Jacq.) Roscoe	cana-branca, cana-do-brejo	H, J	eriz		n	
CRASSULACEAE						
<i>Kalanchoe flammea</i> Stapf		H	esuc		c	
CUCURBITACEAE						
<i>Sechium edule</i> (Jacq.) Sw.	chuchu	H, J	tr		s	
CYPERACEAE						
<i>Cyperus laxus</i> Lam.		H	eces		n	

Relatório sobre Diagnóstico de flora e diretrizes de manejo da vegetação dos parques Eucaliptos, Ibirapuera, Lajeado, Jacintho Alberto, Jardim Felicidade e Tenente Brigadeiro R. Faria Lima. Herbário Municipal

<i>Fimbristylis dichotoma</i> (L.) Vahl	falso-alecrim-da-praia	H, J	eces		n	
DILLENACEAE						
<i>Dillenia indica</i> L.	flor-de-abril	H, RB	árv		c	X
EBENACEAE						
<i>Diospyros kaki</i> L.f.	caqui	H, RB	árv		c	
ELAEAGNACEAE						
<i>Elaeagnus pungens</i> Thunb.	elegno, oleastro	RB	arb		c	
ERICACEAE						
<i>Rhododendron mucronatum</i> (Blume) G.Don	azaleia	RB	arb		c	
<i>Rhododendron simsii</i> Planch.	azaleia	RB	arb		c	
<i>Rhododendron</i> sp.		H	arb		c	
ERYTHROXYLACEAE						
<i>Erythroxylum</i> sp.		H	avt		n	
EUPHORBIACEAE						
<i>Acalypha wilkesiana</i> Müll.Arg.	acalifa	H, RB	arb		c	
<i>Alchornea sidifolia</i> Müll.Arg.	tapiá-guaçu	RB	árv		n	
<i>Alchornea triplinervia</i> (Spreng.) Müll.Arg.	tapiá-mirim	RB	árv		n	
<i>Aleurites moluccanus</i> (L.) Willd.	nogueira-de-iguape	RB	árv		c	
<i>Codiaeum variegatum</i> (L.) Rumph. ex A.Juss.	cróton	RB	avt		c	
<i>Croton urucurana</i> Baill.	urucurana, sangra-d'água	H	árv		n	
<i>Euphorbia cotinifolia</i> L.	caracasana, leiteiro-vermelho	H, RB	avt		c	
<i>Euphorbia graminea</i> Jacq.		H, J	ee		s	
<i>Euphorbia insulana</i> Vell.		H, J	ee		n	
<i>Euphorbia milii</i> Des Moul.	coroa-de-cristo	RB	arb		c	

Relatório sobre Diagnóstico de flora e diretrizes de manejo da vegetação dos parques Eucaliptos, Ibirapuera, Lajeado, Jacintho Alberto, Jardim Felicidade e Tenente Brigadeiro R. Faria Lima. Herbário Municipal

<i>Euphorbia pulcherrima</i> Willd. ex Klotzsch	asa-de-papagaio, poinsétia	RB	arb		c	
<i>Euphorbia tirucalli</i> L.	coral-verde, avelós	RB	arb		c	
<i>Hevea brasiliensis</i> (Willd. ex A.Juss.) Müll.Arg.	seringueira	H	árv		c	X
<i>Jatropha curcas</i> L.	pinhão-de-purga, pinhão-paraguaio	H, RB	arb		c	
<i>Joannesia princeps</i> Vell.	andá-açu	V	árv		c	
<i>Macaranga grandifolia</i> (Blanco) Merr.	macaranga	H, RB	avt		c	
<i>Manihot caerulescens</i> Pohl	maniçoba	RB	arb		n	
<i>Manihot esculenta</i> Crantz	mandioca-brava	H, J	ee		c	
<i>Sapium glandulosum</i> (L.) Morong	leiteira	RB	árv		n	
<i>Sapium sellowianum</i> (Müll.Arg.) Klotzsch ex Baill.		H	árv		n	
FABACEAE						
<i>Acacia auriculiformis</i> A.Cunn. ex Benth.	acácia-auriculada	H, J	árv		c	
<i>Acacia podalyriifolia</i> A.Cunn. ex G.Don	acácia-mimosa	H, RB	avt		c	
<i>Adenanthera pavonina</i> L.	carolina	H, RB	avt		c	
<i>Albizia julibrissin</i> Durazz.	acácia-de- constantinopla	RB	árv		c	
<i>Albizia lebeck</i> (L.) Benth.	ébano-oriental	H	árv		n	
<i>Albizia saman</i> (Jacq.) Merr.	árvore-de-chuva	H, RB	árv		c	
<i>Anadenanthera colubrina</i> (Vell.) Brenan	angico	H, RB	árv		n	
<i>Anadenanthera peregrina</i> (L.) Speg.	angico-vermelho	H, RB	árv		n	
<i>Bauhinia cupulata</i> Benth.	unha-de-vaca	RB	árv		c	
<i>Bauhinia forficata</i> Link subsp. <i>forficata</i>	pata-de-vaca	V	avt		n	
<i>Bauhinia longifolia</i> (Bong.) Steud.	unha-de-vaca-do- campo	H	avt		n	
<i>Bauhinia purpurea</i> L.	pata-de-vaca	H	avt		c	

Relatório sobre Diagnóstico de flora e diretrizes de manejo da vegetação dos parques Eucaliptos, Ibirapuera, Lajeado, Jacintho Alberto, Jardim Felicidade e Tenente Brigadeiro R. Faria Lima. Herbário Municipal

<i>Bauhinia variegata</i> L.	unha-de-vaca	H, RB	avt		c	
<i>Cajanus cajan</i> (L.) Huth	feijão-guandu	H	arb		s	
<i>Calliandra brevipes</i> Benth.	cabelo-de-anjo	H	arb		n	
<i>Calliandra haematocephala</i> Hassk.	caliandra	H	avt		c	
<i>Calliandra tweedii</i> Benth.	mandaravé, diadema	H	arb		n	
<i>Camptosema spectabile</i> (Tul.) Burkart	cipó-tapiá, cipó-de-couro	H	tr		n	
<i>Cassia ferruginea</i> (Schrad.) Schrad. ex DC.	canafístula	H, RB	árv		n	
<i>Cassia fistula</i> L.	cacho-de-ouro, chuva-de-ouro	H	avt		n	
<i>Cassia grandis</i> L.f.	canafístula	V	árv		n	
<i>Cassia leptophylla</i> Vogel	canafístula	RB	árv		n	
<i>Centrolobium robustum</i> (Vell.) Mart. ex Benth.	araribá	RB	árv		c	
<i>Centrolobium tomentosum</i> Guillem. ex Benth.	araribá-rosa	H, RB	árv		n	X
<i>Ceratonia siliqua</i> L.	alfarrobeira	H	árv		c	
<i>Chloroleucon tortum</i> (Mart.) Pittier ex Barneby & J.W.Grimes	tataré	H	árv		c	
<i>Copaifera langsdorffii</i> Desf.	copaíba, pau-de-óleo	RB	árv		n	
<i>Cyclolobium brasiliense</i> Benth.	louveira	H	árv		n	
<i>Delonix regia</i> (Bojer ex Hook.) Raf.	flamboiã	H, RB	árv		c	X
<i>Dioclea violacea</i> Mart. ex Benth.	coroanha, olho-de-boi	H, J	tr		c	
<i>Entada abyssinica</i> Steud. ex A.Rich.	entada	RB	árv		c	
<i>Enterolobium contortisiliquum</i> (Vell.) Morong	timbouva, tamboril	H, RB	árv		n	
<i>Erythrina crista-galli</i> L.	corticeira, crista-de-galo	H, RB	árv		n	
<i>Erythrina falcata</i> Benth.	mulungu	H, RB	árv		n	X

Relatório sobre Diagnóstico de flora e diretrizes de manejo da vegetação dos parques Eucaliptos, Ibirapuera, Lajeado, Jacintho Alberto, Jardim Felicidade e Tenente Brigadeiro R. Faria Lima. Herbário Municipal

<i>Erythrina speciosa</i> Andrews	suinã	RB	avt		n	
<i>Erythrina verna</i> Vell.	mulungu	H, RB	árv		n	
<i>Holocalyx balansae</i> Micheli	alecrim-de-campinas	H, RB	árv		n	X
<i>Hymenaea courbaril</i> L.	jatobá	H, RB	árv		n	
<i>Indigofera spicata</i> Forssk.	anil-de-gramado	H	era		n	
<i>Inga laurina</i> (Sw.) Willd.	ingá-branco, ingá-mirim	H	árv		n	
<i>Inga vera</i> Willd. subsp. <i>affinis</i> (DC.) T.D.Penn.	ingá-banana, ingá-de-quatro-quinas	H, RB	árv		n	
<i>Inga vulpina</i> Mart. ex Benth.	ingá-bugio, ingá-cabeludo	H	árv		n	
<i>Leucaena leucocephala</i> (Lam.) de Wit	leucena, lantoro	H	avt		s	
<i>Leucochloron incuriale</i> (Vell.) Barneby & J.W.Grimes	chico-pires, angico-rajado	V	árv		n	
<i>Libidibia ferrea</i> (Mart. ex Tul.) L.P.Queiroz var. <i>leiostachya</i> (Benth.) L.P.Queiroz	pau-ferro	H, RB	árv		c	X
<i>Medicago lupulina</i> L.	alfafa-lupulina	H	ee		s	
<i>Mimosa bimucronata</i> (DC.) Kuntze	maricá	H, RB	avt		n	
<i>Myroxylon balsamum</i> (L.) Harms	bálsamo-de-tolu	RB	árv		c	
<i>Myroxylon peruiferum</i> L.f.	cabreúva	H	árv		n	
<i>Parapiptadenia rigida</i> (Benth.) Brenan	angico-guarucaia	H	árv		n	
<i>Paubrasilia echinata</i> (Lam.) E.Gagnon, H.C.Lima, G.P.Lewis	pau-brasil	RB	árv	ENBR	c	X
<i>Peltophorum dubium</i> (Spreng.) Taub.	faveira, sobrasil	RB	árv		n	
<i>Piptadenia gonoacantha</i> (Mart.) J.F.Macbr.	pau-jacaré	RB	árv		n	
<i>Platycyamus regnellii</i> Benth.	pau-pereira	H	árv		n	
<i>Platymiscium floribundum</i> Vogel	sacambu	H, RB	árv		n	

Relatório sobre Diagnóstico de flora e diretrizes de manejo da vegetação dos parques Eucaliptos, Ibirapuera, Lajeado, Jacintho Alberto, Jardim Felicidade e Tenente Brigadeiro R. Faria Lima. Herbário Municipal

<i>Platypodium elegans</i> Vogel	jacarandá-do-campo	H	árv		c	
<i>Poecilanthe parviflora</i> Benth.	canela-de-brejo	H, RB	árv		n	
<i>Poincianella pluviosa</i> (DC.) L.P.Queiroz var. <i>peltophoroides</i> (Benth.) L.P.Queiroz	sibipiruna	H, RB	árv		c	X
<i>Pterocarpus rohrii</i> Vahl	aldrago, folha-larga	H	árv		c	
<i>Pterogyne nitens</i> Tul.	amendoim	H	árv		n	
<i>Schizolobium parahyba</i> (Vell.) S.F.Blake	guapuruvu	RB	árv		n	
<i>Senna macranthera</i> (DC. ex Collad.) H.S.Irwin & Barneby	manduirana	H, RB	avt		n	
<i>Senna multijuga</i> (Rich.) H.S.Irwin & Barneby	aleluia	H, RB	árv		n	
<i>Senna siamea</i> (Lam.) H.S.Irwin & Barneby	cássia-do-sião	H, RB	avt		s	
<i>Senna spectabilis</i> (DC.) H.S.Irwin & Barneby	mata-pasto, fedegoso	H	arb		n	
<i>Sesbania punicea</i> (Cav.) Burkart	acácia-de-folhas- vermelhas	RB	avt		n	
<i>Sesbania virgata</i> (Cav.) Pers.	cambaí	RB	avt		n	
<i>Swartzia</i> sp.		H	árv		n	
<i>Tamarindus indica</i> L.	tamarindeiro	RB	árv		s	
<i>Tipuana tipu</i> (Benth.) Kuntze	tipuana	RB	árv		c	X
<i>Trifolium repens</i> L.		H	era		c	
FAGACEAE						
<i>Quercus robur</i> L.	carvalho-da-europa	H, RB	árv		c	
HELICONIACEAE						
<i>Heliconia farinosa</i> Raddi	helicônia	H	eriz		n	
HYPOXIDACEAE						
<i>Hypoxis decumbens</i> L.	falsa-tiririca, tiririca-de-flor- amarela	H	eb		n	
IRIDACEAE						

Relatório sobre Diagnóstico de flora e diretrizes de manejo da vegetação dos parques Eucaliptos, Ibirapuera, Lajeado, Jacintho Alberto, Jardim Felicidade e Tenente Brigadeiro R. Faria Lima. Herbário Municipal

<i>Sisyrinchium micranthum</i> Cav.		H	eriz		n	
LAMIACEAE						
<i>Clerodendrum chinense</i> (Osbeck) Mabb.	clerodendro	H, J	arb		c	
<i>Congea tomentosa</i> Roxb.	congeia	H	tr		c	
<i>Leonurus cardiaca</i> L.		H, J	ee		c	
<i>Leonurus japonicus</i> Houtt.	rubim, cordão-de-são-francisco	J	ee		s	
<i>Melissa officinalis</i> L.	erva-cidreira, melissa	H, J				
<i>Mentha pulegium</i> L.	poejo	H	ee		s	
<i>Ocimum basilicum</i> L.	alfavacão, manjerição	H, J	suba		c	
<i>Ocimum carnosum</i> (Spreng.) Link & Otto ex Benth.	alfavaca-cheiro-de-anis, atoveram	H	suba		n	
<i>Ocimum gratissimum</i> L.	alfavacão	H, J	ee		c	
<i>Plectranthus barbatus</i> Andrews	boldo-brasileiro, boldo-felpudo	H, J	suba		c	
<i>Plectranthus ornatus</i> Codd	boldo-miúdo	H	ee		c	
<i>Plectranthus verticillatus</i> (L.f.) Druce	hera-sueca, dinheiro-em-penca	H, J	era		c	
<i>Salvia officinalis</i> L.	sálvia	H	ee		c	
<i>Scutellaria racemosa</i> Pers.		H	ee		n	
<i>Vitex negundo</i> L.	vítex	H, RB	avt		c	
<i>Vitex polygama</i> Cham.	tarumã, tarumã-do-cerrado	H, RB	árv		n	
LAURACEAE						
<i>Cinnamomum camphora</i> (L.) J.Presl	canforeira	H, RB	árv		c	

Relatório sobre Diagnóstico de flora e diretrizes de manejo da vegetação dos parques Eucaliptos, Ibirapuera, Lajeado, Jacintho Alberto, Jardim Felicidade e Tenente Brigadeiro R. Faria Lima. Herbário Municipal

<i>Laurus nobilis</i> L.	loureiro	RB	avt		c	
<i>Nectandra barbellata</i> Coe-Teix.	canela-amarela	V	árv	VUBR, VUSP	n	X
<i>Nectandra megapotamica</i> (Spreng.) Mez	canelinha-cheirosa	H	árv		n	
<i>Nectandra puberula</i> (Schott) Nees	canela	H	árv		n	
<i>Nectandra reticulata</i> (Ruiz & Pav.) Mez	canela	RB	árv		n	
<i>Ocotea lancifolia</i> (Schott) Mez		H	árv		n	
<i>Ocotea puberula</i> (Rich.) Nees	canela-guaicá	H	árv		n	
<i>Persea americana</i> Mill.	abacateiro	RB	árv		s	
LECYTHIDACEAE						
<i>Cariniana estrellensis</i> (Raddi) Kuntze	jequitibá	H, RB	árv		n	X
<i>Cariniana legalis</i> (Mart.) Kuntze	jequitibá-rosa	H, RB	árv	ENBR, VUSP	n	X
<i>Couroupita guianensis</i> Aubl.	castanha-de-macaco	H	árv		c	
<i>Gustavia augusta</i> L.	jeniparana	H	avt		c	
<i>Lecythis pisonis</i> Cambess.	sapucaia	H, RB	árv		c	
LORANTHACEAE						
<i>Struthanthus concinnus</i> Mart.	erva-de-passarinho	H	hp		n	
<i>Struthanthus flexicaulis</i> (Mart. ex Schult.f.) Mart.	erva-de-passarinho	H	hp		n	
<i>Struthanthus martianus</i> Dettke & Waechter	erva-de-passarinho	H	hp		n	
<i>Struthanthus polyrhizus</i> (Mart.) Mart.	erva-de-passarinho	H	hp		n	
LYTHRACEAE						
<i>Lafoensia glyptocarpa</i> Koehne	dedaleira, mirindiba-rosa	H, RB	árv		c	
<i>Lafoensia pacari</i> A.St.-Hil.	dedaleira	H, RB	avt		n	
<i>Lagerstroemia indica</i> L.	resedá	H, RB	avt		c	
<i>Lagerstroemia speciosa</i> (L.) Pers.	resedá-gigante	V	avt		c	

Relatório sobre Diagnóstico de flora e diretrizes de manejo da vegetação dos parques Eucaliptos, Ibirapuera, Lajeado, Jacintho Alberto, Jardim Felicidade e Tenente Brigadeiro R. Faria Lima. Herbário Municipal

MAGNOLIACEAE						
<i>Magnolia champaca</i> (L.) Baill. ex Pierre	magnólia-amarela	H, RB	árv		c	X
<i>Magnolia grandiflora</i> L.	magnólia-branca	H, RB	árv		c	
<i>Magnolia</i> sp.		H	arb		c	
MALPIGHIACEAE						
<i>Bunchosia glandulifera</i> (Jacq.) Kunth	bunchósia	H, J, RB	arb		c	
<i>Lophanthera lactescens</i> Ducke	lofântera-da-amazônia, chuva-de-ouro	H	árv		c	
MALVACEAE						
<i>Abelmoschus manihot</i> (L.) Medik.		H, J	ee		c	
<i>Basiloxylon brasiliensis</i> (Allemão) K.Schum.	pau-rei, farinha-seca	V	árv		c	
<i>Brachychiton populneus</i> (Schott & Endl.) R.Br.	braquiquito, perna-de-moça	H	árv		c	
<i>Brachychiton</i> sp.		H, J	avt		c	
<i>Ceiba speciosa</i> (A.St.-Hil.) Ravenna	paineira	H, RB	árv		n	X
<i>Cola acuminata</i> (P.Beauv.) Schott & Endl.	noz-de-cola	H	árv		c	
<i>Dombeya spectabilis</i> Bojer		H	arb		c	
<i>Dombeya wallichii</i> (Lindl.) Baill.	astrapeia	H, RB	avt		c	
<i>Guazuma ulmifolia</i> Lam.	mutambo	H	árv		n	
<i>Hibiscus acetosella</i> Welw. ex Hiern	vinagreira, quiaboro-roxo	H	arb		c	
<i>Hibiscus rosa-sinensis</i> L.	hibisco	RB	arb		c	
<i>Hibiscus schizopetalus</i> (Dyer) Hook.f.	hibisco-crespo	H	arb		c	
<i>Hibiscus syriacus</i> L.	hibisco-da-síria	H, RB	arb		c	
<i>Luehea divaricata</i> Mart. & Zucc.	açoita-cavalo	H, RB	árv		n	

Relatório sobre Diagnóstico de flora e diretrizes de manejo da vegetação dos parques Eucaliptos, Ibirapuera, Lajeado, Jacintho Alberto, Jardim Felicidade e Tenente Brigadeiro R. Faria Lima. Herbário Municipal

<i>Luehea grandiflora</i> Mart. & Zucc.	açoita-cavalo	RB	árv		n	
<i>Malvaviscus arboreus</i> Cav.	malvavisco	RB	arb		s	
<i>Pachira glabra</i> Pasq.	castanha-do-maranhão	RB	avt		n	
<i>Pseudobombax grandiflorum</i> (Cav.) A.Robyns	embiruçu	RB	árv		n	
<i>Sterculia curiosa</i> (Vell.) Taroda	chichá	H, RB	árv		n	X
<i>Talipariti tiliaceum</i> (L.) Fryxell	algodão-da-praia	H, RB	avt		c	
MARANTACEAE						
<i>Maranta leuconeura</i> E.Morren	barriga-de-sapo	H, J	ee		n	
<i>Maranta</i> sp.		H, J	eriz		n	
<i>Saranthe composita</i> (Link) K.Schum.		H, J	eriz	VUBR	c	X
MELASTOMATACEAE						
<i>Pleroma fissinervia</i> (Schrank & Mart. ex DC.) Cogn.	quaresmeira	RB	avt		n	
<i>Pleroma granulosum</i> (Desr.) D.Don	quaresmeira	H, RB	árv		c	
<i>Pleroma mutabile</i> (Vell.) Triana	manacá-da-serra	RB	árv		n	
MELIACEAE						
<i>Cedrela fissilis</i> Vell.	cedro	H, RB	árv	VUBR, VUSP	n	X
<i>Guarea guidonia</i> (L.) Sleumer	pau-marinheiro	RB	árv		n	
<i>Guarea macrophylla</i> Vahl subsp. <i>tuberculata</i> (Vell.) T.D.Penn.	marinheiro	H	avt		n	
<i>Melia azedarach</i> L.	cinamomo	H, RB	árv		s	
<i>Trichilia havanensis</i> Jacq.		H	avt		c	
MORACEAE						
<i>Artocarpus heterophyllus</i> Lam.	jaqueira	H, RB	árv		s	X
<i>Ficus aspera</i> G.Forst.	figueira-da-polinésia	H, RB	avt		c	
<i>Ficus auriculata</i> Lour.	figueira-da-índia	RB	avt		c	

Relatório sobre Diagnóstico de flora e diretrizes de manejo da vegetação dos parques Eucaliptos, Ibirapuera, Lajeado, Jacintho Alberto, Jardim Felicidade e Tenente Brigadeiro R. Faria Lima. Herbário Municipal

<i>Ficus benghalensis</i> L.	figueira-de-bengala	H, RB	árv		c	X
<i>Ficus benjamina</i> L.	figueira-benjamim	H, RB	árv		c	
<i>Ficus elastica</i> Roxb. ex Hornem.	falsa-seringueira	RB	árv		c	X
<i>Ficus guaranitica</i> Chodat		H	he, árv		n	
<i>Ficus luschnathiana</i> (Miq.) Miq.	figueira, figueira-mata-pau	H	he, árv		n	
<i>Ficus lyrata</i> Warb.	figueira-de-camarões	H	árv		c	
<i>Ficus microcarpa</i> L.f.	falsa-figueira-benjamim, figueira-lacerdinha	H, RB	árv		c	X
<i>Ficus religiosa</i> L.	figueira-dos-pagodés, figueira-religiosa	H, RB	árv		c	
<i>Maclura tinctoria</i> (L.) D.Don ex Steud.	tatajuba, amoreira-de-espinho	RB	árv		n	
<i>Morus australis</i> Poir.	amoreira	RB	avt		c	
<i>Morus nigra</i> L.	amoreira, amoreira-preta	H, RB	avt		s	
MUNTINGIACEAE						
<i>Muntingia calabura</i> L.	calabura	H, RB	avt		c	
MUSACEAE						
<i>Musa x paradisiaca</i> L.	bananeira	RB	eriz		s	
MYRTACEAE						
<i>Callistemon speciosus</i> (Sims) Sweet	penacheiro	RB	arb		c	
<i>Callistemon viminalis</i> (Sol. ex Gaertn.) G.Don	escova-de-garrafa	H	avt		c	
<i>Corymbia citriodora</i> (Hook.) K.D.Hill & L.A.S.Johnson	eucalipto-limão	RB	árv		c	
<i>Eucalyptus camaldulensis</i> Dehnh.	eucalipto	RB	árv		c	

Relatório sobre Diagnóstico de flora e diretrizes de manejo da vegetação dos parques Eucaliptos, Ibirapuera, Lajeado, Jacintho Alberto, Jardim Felicidade e Tenente Brigadeiro R. Faria Lima. Herbário Municipal

<i>Eucalyptus cinerea</i> F.Muell. ex Benth.	eucalipto-azul	RB	árv		c	
<i>Eucalyptus goniocalyx</i> F.Muell. ex Miq.	eucalipto	RB	árv		c	
<i>Eucalyptus robusta</i> Sm.	eucalipto-do-brejo	H, RB	árv		c	
<i>Eucalyptus sideroxylon</i> A.Cunn. ex Woolls	eucalipto	H	árv		c	
<i>Eucalyptus viminalis</i> Labill.	eucalipto-de-fita	H	árv		c	
<i>Eucalyptus</i> sp.	eucalipto	H, RB	árv		c	
<i>Eugenia brasiliensis</i> Lam.	grumixama	H, RB	avt		n	
<i>Eugenia candolleana</i> DC.	murtinha, ameixa-da-mata	H	árv		n	
<i>Eugenia cereja</i> D.Legrand		H	árv		n	
<i>Eugenia involucrata</i> DC.	cerejeira-do-rio-grande, cereja-do-mato	H, J	árv		n	
<i>Eugenia myrcianthes</i> Nied.	pessegueiro-do-mato, ivaí	RB	avt		n	
<i>Eugenia pyriformis</i> Cambess.	uvaia	H, RB	árv		n	
<i>Eugenia sprengelli</i> DC.	eugênia	H	avt		c	
<i>Eugenia uniflora</i> L.	pitangueira	H, RB	avt		n	
<i>Melaleuca leucadendra</i> (L.) L.	sete-capotes, melaleuca	H, RB	árv		c	X
<i>Myrcia splendens</i> (Sw.) DC.	cumaté, guamirim	H	árv		n	
<i>Myrcia tomentosa</i> (Aubl.) DC.	cabeludeira	RB	árv		n	
<i>Myrcianthes pungens</i> (O.Berg) D.Legrand	guabiju	H	avt		n	
<i>Myrcianthes</i> sp.		H	avt		n	
<i>Myrciaria glazioviana</i> (Kiaersk.) G.M.Barroso ex Sobral	cabeludinha	H	avt		c	
<i>Myrtus communis</i> L.	murta	RB	avt		c	

Relatório sobre Diagnóstico de flora e diretrizes de manejo da vegetação dos parques Eucaliptos, Ibirapuera, Lajeado, Jacintho Alberto, Jardim Felicidade e Tenente Brigadeiro R. Faria Lima. Herbário Municipal

<i>Plinia cauliflora</i> (Mart.) Kausel	jaboticabeira-de-sabará, jaboticabeira-graúda	RB	avt, arb		n	X
<i>Plinia edulis</i> (Vell.) Sobral	cambucá	H	avt	VUBR, VUSP	n	X
<i>Psidium cattleianum</i> Sabine	araçá-comum	H	avt		n	
<i>Psidium guajava</i> L.	goiabeira	H, RB	avt		n	
<i>Psidium guineense</i> Sw.	araçá-do-campo	RB	arb		n	
<i>Syzygium cumini</i> (L.) Skeels	jambolão	H, RB	árv		s	
<i>Syzygium jambos</i> (L.) Alston	jambeiro, jambo-amarelo	H, RB	árv		s	
<i>Syzygium paniculatum</i> Gaertn.	cerejeira-australiana, jambinho	H	avt		c	
NYCTAGINACEAE						
<i>Bougainvillea spectabilis</i> Willd.	primavera, três-marias	RB	tr		n	
OCHNACEAE						
<i>Ochna serrulata</i> Walp.	ocna	H, RB	arb		c	
OLEACEAE						
<i>Fraxinus americana</i> L.	freixo-americano	H, RB	árv		c	
<i>Jasminum azoricum</i> L.	jasmim-dos-açores	RB	tr		c	
<i>Jasminum mesnyi</i> Hance	jasmim-amarelo	V	ae		c	
<i>Jasminum officinale</i> L.	jasmim-da-italia	RB	ae		c	
<i>Ligustrum japonicum</i> Thunb.	ligustro	H	avt		c	
<i>Ligustrum lucidum</i> W.T.Aiton	alfeneiro	H, RB	árv		c	

Relatório sobre Diagnóstico de flora e diretrizes de manejo da vegetação dos parques Eucaliptos, Ibirapuera, Lajeado, Jacintho Alberto, Jardim Felicidade e Tenente Brigadeiro R. Faria Lima. Herbário Municipal

<i>Ligustrum ovalifolium</i> Hassk.	alfeneiro-de-folha-redonda	H, RB	arb		c	
<i>Ligustrum sinense</i> Lour.	ligustrinho	H	arb		c	
<i>Ligustrum vulgare</i> L.	alfeneiro-europeu	RB	arb		s	
<i>Olea europaea</i> L.	oliveira	H	árv		c	
<i>Osmanthus fragrans</i> (Thunb.) Lour.	jasmim-do-imperador	H	arb		c	
<i>Osmanthus heterophyllus</i> (G.Don) P.S.Green	osmanto	H, RB	ae		c	
ONAGRACEAE						
<i>Fuchsia regia</i> (Vell.) Munz	brinco-de-princesa	H, J	tr		n	
<i>Ludwigia elegans</i> (Cambess.) H.Hara	cruz-de-malta	H	ee		n	
ORCHIDACEAE						
<i>Notylia lyrata</i> S.Moore	orquídea	H	ep		n	
<i>Phalaenopsis</i> sp.	orquídea	H	eriz		c	
OXALIDACEAE						
<i>Averrhoa carambola</i> L.	carambola	H, J, RB	avt		c	
PANDANACEAE						
<i>Pandanus tectorius</i> Parkinson ex Du Roi	pândano-anão, pândano-veitchi	V	arb		c	
<i>Pandanus utilis</i> Bory	pândano	RB	árv		c	
PAULOWNIACEAE						
<i>Paulownia kawakamii</i> T.Itô	quiri	H, RB	árv		c	
PERACEAE						
<i>Pera glabrata</i> (Schott) Poepp. ex Baill.	pau-de-tamanco, sapateiro	H, RB	árv		n	
PHYLLANTHACEAE						
<i>Phyllanthus niruri</i> L.	quebra-pedra	H, J	ee		n	

Relatório sobre Diagnóstico de flora e diretrizes de manejo da vegetação dos parques Eucaliptos, Ibirapuera, Lajeado, Jacintho Alberto, Jardim Felicidade e Tenente Brigadeiro R. Faria Lima. Herbário Municipal

PHYTOLACCACEAE						
<i>Phytolacca dioica</i> L.	cebolão, umbuzeiro	H, RB	árv		n	
PIPERACEAE						
<i>Piper regnellii</i> (Miq.) C.DC.	pariparoba	H, J	arb		n	
PITOSPORACEAE						
<i>Pittosporum tobira</i> (Thunb.) W.T.Aiton	pau-incenso	H, RB	avt		c	
<i>Pittosporum undulatum</i> Vent.	pitóspero-do-taiti, pau-incenso	H, RB	avt		s	
PLANTAGINACEAE						
<i>Plantago australis</i> Lam.	tanchagem, língua-de-vaca	H	eros		l	
<i>Plantago major</i> L.	tanchagem, língua-de-vaca	H, J	eros		s	
<i>Stemodia verticillata</i> (Mill.) Hassl.	meladinha-anã	H	era		n	
PLATANACEAE						
<i>Platanus acerifolia</i> (Aiton) Willd.	plátano-de-londres	H, RB	árv		c	
PLUMBAGINACEAE						
<i>Plumbago auriculata</i> Lam.	bela-emília	RB	arb		c	
POACEAE						
<i>Bambusa tuldoides</i> Munro	bambu-chinês	H, RB	b		s	
<i>Bambusa vulgaris</i> Schrad. ex J.C.Wendl.	bambu-imperial	RB	b		s	
<i>Bambusa</i> sp.		H	b		c	
<i>Bromus catharticus</i> Vahl	cevadilha	H	eces		n	
<i>Dendrocalamus asper</i> (Schult. & Schult.f.) Backer ex K.Heyne	bambu-balde, bambu-gigante	H, RB	b		c	X
<i>Eragrostis tenuifolia</i> (A.Rich.) Hochst. ex Steud.		H	eces		s	
<i>Eragrostis</i> sp.		H, J	eces		n	

Relatório sobre Diagnóstico de flora e diretrizes de manejo da vegetação dos parques Eucaliptos, Ibirapuera, Lajeado, Jacintho Alberto, Jardim Felicidade e Tenente Brigadeiro R. Faria Lima. Herbário Municipal

<i>Hyparrhenia rufa</i> (Nees) Stapf	capim-jaraguá	H	eces		s	
<i>Panicum aquaticum</i> Poir.		H	eriz		n	
<i>Paspalum conjugatum</i> P.J.Bergius	capim-azedo, capim-gordo	H	era		n	
<i>Paspalum notatum</i> Flüggé	grama-batatais, gramão	H	eriz		n	
<i>Phyllostachys aurea</i> Carrière ex Rivière & C.Rivière	bambu-japonês, bambu-de-jardim	V	b		s	
<i>Poa annua</i> L.	pastinho-de-inverno	H	eces		s	
<i>Pseudosasa</i> sp.	bambu	H	b		c	
<i>Sporobolus indicus</i> (L.) R.Br.	capim-mourão	H	eces		n	
<i>Stenotaphrum secundatum</i> (Walter) Kuntze	grama-inglesa, grama-de-santo- agostinho	H, J	era		c	
<i>Urochloa ruziziensis</i> (R.Germ. & Evrard) Crins	braquiária-peluda	H	ed		s	
<i>Zoysia</i> sp.	zóisia	H, J	eriz		c	
POLYGONACEAE						
<i>Polygonum capitatum</i> Buch.-Ham. ex D.Don	tapete-inglês	H	era		s	
<i>Triplaris americana</i> L.	pau-formiga, tripláris	H, RB	árv		n	
PRIMULACEAE						
<i>Myrsine umbellata</i> Mart.	capororoca	H, RB	árv		n	
PROTEACEAE						
<i>Euplassa cantareirae</i> Sleumer	carvalho-brasileiro	H, RB	árv	ENBR, EXSP	n	X
<i>Grevillea banksii</i> R.Br.	grevílea-vermelha, grevílea-anã	RB	avt		c	
<i>Grevillea robusta</i> A.Cunn. ex R.Br.	grevílea-gigante	H, RB	árv		c	

Relatório sobre Diagnóstico de flora e diretrizes de manejo da vegetação dos parques Eucaliptos, Ibirapuera, Lajeado, Jacintho Alberto, Jardim Felicidade e Tenente Brigadeiro R. Faria Lima. Herbário Municipal

RHAMNACEAE						
<i>Colubrina glandulosa</i> Perkins	saraguaji, sobrasil	H	árv		n	
<i>Hovenia dulcis</i> Thunb.	uva-japonesa	H, J, RB	árv		s	
ROSACEAE						
<i>Cerasus lannesiana</i> Carrière	cerejeira-do-japão	H	avt		c	
<i>Eriobotrya japonica</i> (Thunb.) Lindl.	nespereira	H, RB	avt		s	
<i>Kerria japonica</i> (L.) DC.	quérria, rosa-do-japão	H, J	arb		c	
<i>Prunus armeniaca</i> L.	damasco	H, J	avt		c	
<i>Prunus persica</i> (L.) Batsch	pessegueiro, nectarina	RB	avt		c	
<i>Pyracantha coccinea</i> M.Roem.	piracanta	RB	avt		c	
<i>Pyracantha koidzumii</i> (Hayata) Rehder	piracanta	H	arb		c	
<i>Raphiolepis indica</i> (L.) Lindl. ex Ker Gawl.	rafiolépis	H, RB	arb		c	
<i>Rosa</i> sp.	rosa	RB	arb		c	
<i>Spiraea prunifolia</i> Siebold & Zucc.	flor-de-noiva	RB	arb		c	
RUBIACEAE						
<i>Calycophyllum spruceanum</i> (Benth.) K.Schum.	pau-mulato	V	árv		c	
<i>Chomelia</i> sp.		H	arb		n	
<i>Coffea arabica</i> L.	cafeeiro	H, RB	avt		s	
<i>Coffea liberica</i> Hiern	cafeeiro-da-libéria	H, RB	avt		c	
<i>Gardenia jasminoides</i> J.Ellis	jasmim-do-cabo	RB	arb		c	
<i>Oldenlandia corymbosa</i> L.		H	era		n	
<i>Randia armata</i> (Sw.) DC.	jasmim-do-mato, limão-do-mato	H, RB	árv		n	
<i>Tocoyena bullata</i> (Vell.) Mart.	araçarana, bacocho	H, RB	avt		n	
RUTACEAE						

Relatório sobre Diagnóstico de flora e diretrizes de manejo da vegetação dos parques Eucaliptos, Ibirapuera, Lajeado, Jacintho Alberto, Jardim Felicidade e Tenente Brigadeiro R. Faria Lima. Herbário Municipal

<i>Balfourodendron riedelianum</i> (Engl.) Engl.	pau-marfim, farinha-seca	H, RB	árv		n	
<i>Citrus limon</i> (L.) Osbeck	limoeiro	RB	avt		s	
<i>Citrus reticulata</i> Blanco	mexeriqueira, poncã	RB	avt		s	
<i>Citrus</i> sp.		H	avt		c	
<i>Esenbeckia leiocarpa</i> Engl.	guarantã	H	árv		n	
<i>Murraya paniculata</i> (L.) Jack	jasmim-laranja, falsa-murta	H, RB	\ arb, avt		c	
<i>Ruta graveolens</i> L.	arruda	H, J	ee		c	
SALICACEAE						
<i>Casearia sylvestris</i> Sw.	guaçatonga, erva- de-lagarto	H, RB	árv		n	
<i>Populus alba</i> L.	choupo-branco, álamo-branco	RB	árv		c	
<i>Populus nigra</i> L.	choupo-preto, álamo-preto	RB	árv		c	
<i>Salix babylonica</i> L.	chorão, salgueiro	RB	árv		c	
SANTALACEAE						
<i>Eubrachion ambiguum</i> (Hook. & Arn.) Engl.	erva-de-passarinho	H	hp		n	
SAPINDACEAE						
<i>Allophylus edulis</i> (A.St.-Hil. et al.) Hieron. ex Niederl.	fruta-de-pombo, chal-chal	RB	avt		n	
<i>Koelreuteria elegans</i> (Seem.) A.C.Sm.	pinange	RB	árv		c	X
<i>Sapindus saponaria</i> L.	saboeiro, sabão-de- soldado	V	árv		n	
SAPOTACEAE						
<i>Chrysophyllum gonocarpum</i> (Mart. & Eichler ex Miq.) Engl.	aguai-da-serra	H, RB	árv		n	

Relatório sobre Diagnóstico de flora e diretrizes de manejo da vegetação dos parques Eucaliptos, Ibirapuera, Lajeado, Jacintho Alberto, Jardim Felicidade e Tenente Brigadeiro R. Faria Lima. Herbário Municipal

<i>Mimusops coriacea</i> (A.DC.) Miq.	abricó-da-praia	H	árv		c	
<i>Pouteria caimito</i> (Ruiz & Pav.) Radlk.	abiu, caimito	H	árv		n	
SCROPHULARIACEAE						
<i>Buddleja madagascariensis</i> Lam.	budleia-de-madagascar	H, RB	arb		c	
SOLANACEAE						
<i>Acnistus arborescens</i> (L.) Schtdl.	fruta-de-sabiá, marianeira	H, RB	arb		n	
<i>Brugmansia suaveolens</i> (Willd.) Bercht. & J.Presl	trombeteira, saia-branca	H	arb		s	
<i>Brunfelsia uniflora</i> (Pohl) D.Don	manacá-de-cheiro	H, RB	arb, avt		n	
<i>Capsicum mirabile</i> Mart.		H	arb		n	
<i>Cestrum axillare</i> Vell.		H	avt		n	
<i>Cestrum nocturnum</i> L.	dama-da-noite, jasmim-verde	H, J, RB	avt		c	
<i>Lycianthes repens</i> (Spreng.) Bitter		H	era		c	
<i>Solanum cernuum</i> Vell.	braço-de-preguiça, panaceia	H	avt		n	
<i>Solanum granulosoleprosum</i> Dunal	cuvitinga, fumo-bravo	RB	árv		n	
<i>Solanum muricatum</i> Aiton	pepino-doce	H, J	arb		c	
<i>Streptosolen jamesonii</i> (Benth.) Miers	estreptosólen, marianinha	H, J	arb		c	
STRELITZIACEAE						
<i>Strelitzia alba</i> (L.f.) Skeels	estrelítzia-branca	H	pc		c	
<i>Strelitzia nicolai</i> Regel & K.Koch	pacová	RB	pc		c	

Relatório sobre Diagnóstico de flora e diretrizes de manejo da vegetação dos parques Eucaliptos, Ibirapuera, Lajeado, Jacintho Alberto, Jardim Felicidade e Tenente Brigadeiro R. Faria Lima. Herbário Municipal

<i>Strelitzia reginae</i> Banks ex Aiton	estrelítzia, ave-do-paráiso	V	eriz		c	
URTICACEAE						
<i>Cecropia pachystachya</i> Trécul	embaúba-branca	H	árv		n	
VERBENACEAE						
<i>Citharexylum myrianthum</i> Cham.	tarumã-branco, pimenteira	H, RB	árv		n	
<i>Duranta erecta</i> L.	violeteira, pingo-de-ouro	H, RB	arb		c	
<i>Lantana camara</i> L.	cambará, lantana	RB	arb		n	
<i>Lippia alba</i> (Mill.) N.E.Br. ex P.Wilson	erva-cidreira-falsa	H, J	suba		n	
<i>Petrea volubilis</i> L.	flor-de-são-miguel	H, RB	tr		c	
<i>Stachytarpheta cayennensis</i> (Rich.) Vahl	gervão	H	suba		n	
XANTHORRHOACEAE						
<i>Bulbine frutescens</i> (L.) Willd.	bulbine	H, J	esuc		c	
<i>Phormium tenax</i> J.R.Forst. & G.Forst.	linho-da-nova-zelândia	RB	eces		c	
ZINGIBERACEAE						
<i>Curcuma longa</i> L.	cúrcuma, açafreão-da-terra	H	eriz		c	
GIMNOSPERMAS						
ARAUCARIACEAE						
<i>Araucaria angustifolia</i> (Bertol.) Kuntze	pinheiro-do-paraná	GG, H, RB	árv	ENBR, ENSP	n	X
<i>Araucaria bidwillii</i> Hook.	bunya-bunya	GG, RB	árv		c	X
<i>Araucaria heterophylla</i> (Salisb.) Franco	pinheiro-de-norfolk	H, RB	árv		c	
CUPRESSACEAE						

Relatório sobre Diagnóstico de flora e diretrizes de manejo da vegetação dos parques Eucaliptos, Ibirapuera, Lajeado, Jacintho Alberto, Jardim Felicidade e Tenente Brigadeiro R. Faria Lima. Herbário Municipal

<i>Chamaecyparis lawsoniana</i> (A.Murray bis) Parl.	pinheiro-prateado	GG, H	árv		c	
<i>Chamaecyparis obtusa</i> (Siebold & Zucc.) Endl.	pinheiro-dourado	GG, H	árv		c	
<i>Chamaecyparis pisifera</i> (Siebold & Zucc.) Endl.	cipreste-do-japão, pinheiro-azul	RB	árv		c	
<i>Cryptomeria japonica</i> (Thunb. ex L.f.) D.Don	cedro-japonês, pinheiro-vermelho	GG, H, RB	avt		c	
<i>Cunninghamia lanceolata</i> (Lamb.) Hook.	cuningâmia, pinheiro-chinês	GG, H, RB	árv		c	
<i>Cupressus lusitanica</i> Mill.	cedro-de-bussaco	RB	árv		c	
<i>Cupressus macnabiana</i> A.Murray bis		GG, H	árv		c	
<i>Cupressus sempervirens</i> L.	cipreste-italiano	GG, H, RB	árv		c	X
<i>Platycladus orientalis</i> (L.) Franco	tuia-do-oriente, árvore-da-vida- chinesa	GG, H, RB	árv		c	
<i>Thuja occidentalis</i> L.	tuia-maçã, tuia-do- canadá	GG, H, J	árv		c	
CYCADACEAE						
<i>Cycas circinalis</i> L.	sagu-das-molucas	GG, H, RB	cic		c	
<i>Cycas revoluta</i> Thunb.	sagu-do-japão	GG, H, J, RB	cic		c	
GINKGOACEAE						
<i>Ginkgo biloba</i> L.	ginkgo	RB	árv		c	
PINACEAE						
<i>Cedrus deodara</i> (Roxb. ex G.Don) G.Don	cedro-do-himalaia	GG, H	árv		c	
<i>Pinus elliottii</i> Engelm.	pínus, pinheiro- americano	GG, H, RB	árv		s	X
<i>Pinus oocarpa</i> Schiede ex Schtdl.	pinheiro-ovo	GG, H, RB	árv		c	
<i>Pinus thunbergii</i> Parl.	pinheiro-preto	GG, H, RB	avt		c	

Relatório sobre Diagnóstico de flora e diretrizes de manejo da vegetação dos parques Eucaliptos, Ibirapuera, Lajeado, Jacintho Alberto, Jardim Felicidade e Tenente Brigadeiro R. Faria Lima. Herbário Municipal

PODOCARPACEAE						
<i>Podocarpus lambertii</i> Klotzsch ex Endl.	pinheiro-bravo	GG, H, RB	árv		c	
PTERIDÓFITAS						
POLYPODIACEAE						
<i>Microgramma squamulosa</i> (Kaulf.) de la Sota		H	ep		n	
BRIÓFITAS - HEPÁTICAS						
CHONECOLEACEAE						
<i>Chonecolea doellingeri</i> (Nees) Grolle	hepática	H, SVP	o		n	
FRULLANIACEAE						
<i>Frullania ericoides</i> (Nees) Mont.	hepática	H, SVP	o		n	
LEJEUNEACEAE						
<i>Cololejeunea paucifolia</i> (Spruce) Bernecker	hepática	SVP	o		n	
<i>Lejeunea flava</i> (Sw.) Nees	hepática	H, SVP	o		n	
<i>Lejeunea glaucescens</i> Gottsche	hepática	H, SVP	o		n	
<i>Microlejeunea bullata</i> (Taylor) Steph.	hepática	H, SVP	o		n	
<i>Microlejeunea globosa</i> (Spruce) Steph.	hepática	H, SVP	o		n	
LOPHOCOLEACEAE						
<i>Chiloscyphus latifolius</i> (Nees) J.J.Engel & R.M.Schust.	hepática	H, SVP	o		n	
METZGERIACEAE						
<i>Metzgeria hegwaldii</i> Kuwah.	hepática	H, SVP	o	ENBR	n	X
BRIÓFITAS - MUSGOS						
BRACHYTECIACEAE						
<i>Helicodontium capillare</i> (Hedw.) A.Jaeger	musgo	H, SVP	o		n	
<i>Rhynchostegium conchophyllum</i> A.Jaeger	musgo	H, SVP	o		n	
BRYACEAE						
<i>Bryum apiculatum</i> Schwägr.	musgo	H, SVP	o		n	
CALYMPERACEAE						

Relatório sobre Diagnóstico de flora e diretrizes de manejo da vegetação dos parques Eucaliptos, Ibirapuera, Lajeado, Jacintho Alberto, Jardim Felicidade e Tenente Brigadeiro R. Faria Lima. Herbário Municipal

<i>Octoblepharum albidum</i> Hedw.	musgo	H, SVP	o		n	
DICRANACEAE						
<i>Campylopus cryptopodioides</i> Broth.	musgo	H, SVP	o		n	
ENTODONTACEAE						
<i>Entodon beyrichii</i> (Schwägr.) Müll.Hal.	musgo	H, SVP	o		n	
<i>Erythrodontium longisetum</i> (Hook.) Paris	musgo	H, SVP	o		n	
<i>Erythrodontium squarrosus</i> (Hampe) Paris	musgo	H, SVP	o		n	
ERPODIACEAE						
<i>Erpodium glaziovii</i> Hampe	musgo	H, SVP	o		n	
FABRONIACEAE						
<i>Dimerodontium mendozense</i> Mitt.	musgo	H, SVP	o		n	
<i>Fabronia ciliaris</i> (Brid.) Brid.	musgo	H, SVP	o		n	
FISSIDENTACEAE						
<i>Fissidens zollingeri</i> Mont.	musgo	H, SVP	o		n	
HYPNACEAE						
<i>Chryso-hypnum diminutivum</i> (Hampe) W.R.Buck	musgo	H, SVP	o		n	
<i>Isopterygium tenerifolium</i> Mitt.	musgo	H, SVP	o		n	
<i>Isopterygium tenerum</i> (Sw.) Mitt.	musgo	SVP	o		n	
POTTIACEAE						
<i>Hyophila involuta</i> (Hook.) A.Jaeger	musgo	H, SVP	o		n	
<i>Tortella humilis</i> (Hedw.) Jenn.	musgo	H, SVP	o		n	
SEMATOPHYLLACEAE						
<i>Brittonodoxa subpinnata</i> (Brid.) W.R.Buck, P.E.A.S.Câmara & Carv.-Silva	musgo	H, SVP	o		n	
<i>Donnellia commutata</i> (Müll. Hal.) W.R.Buck	musgo	H, SVP	o		n	
<i>Sematophyllum adnatum</i> (Michx.) E.Britton	musgo	H, SVP	o		n	
<i>Vitalia galipense</i> (Müll.Hal.) P.E.A.S.Câmara, Carv.-Silva & W.R.Buck	musgo	H, SVP	o		n	

Relatório sobre Diagnóstico de flora e diretrizes de manejo da vegetação dos parques Eucaliptos, Ibirapuera, Lajeado, Jacintho Alberto, Jardim Felicidade e Tenente Brigadeiro R. Faria Lima. Herbário Municipal

Referências bibliográficas e levantamentos

GAGLIOTI, A.L. & GARCIA, R.J.F. 2015. Gimnospermas no Parque Ibirapuera, São Paulo, SP, Brasil. *Hoehnea* 42(1): 93-108.

HASHIMOTO, G. (supervisão) 1985/1988. *Conheça o Verde*. São Paulo: CPHN.

PENA, M.A. 2003. Estudo florístico e quantitativo das palmeiras (Palmae) do Parque Ibirapuera, São Paulo. Monografia. Graduação. UNISA. São Paulo.

VISNADI, S.R. 2015. Projeto de pesquisa “Flora de briófitas de parques da cidade de São Paulo – 1”, Instituto de Botânica. São Paulo. [Processo na Prefeitura do Município de São Paulo P.A. n° 2015-0.285.147-0, em custódia no DEPAVE]

Relatório sobre Diagnóstico de flora e diretrizes de manejo da vegetação dos parques Eucaliptos, Ibirapuera, Lajeado, Jacintho Alberto, Jardim Felicidade e Tenente Brigadeiro R. Faria Lima. Herbário Municipal

Parque Jacintho Alberto. Flora: última atualização do Herbário Municipal em 30/11/2018

GRUPO / FAMÍLIA / Espécie	nome popular	fonte de dados	hábito	status de conservação	origem	guia
ANGIOSPERMAS						
ACANTHACEAE						
<i>Odontonema</i> sp.		V	arb		c	
ANACARDIACEAE						
<i>Lithrea</i> sp.		V	árv		c	
<i>Mangifera indica</i> L.	mangueira	V	árv		c	
<i>Schinus terebinthifolia</i> Raddi	aroeira-mansa	V	árv		n	
APOCYNACEAE						
<i>Allamanda cathartica</i> L.	alamanda, dedal-de-princesa	V	arb		n	
ARALIACEAE						
<i>Polyscias guilfoylei</i> (W.Bull) L.H.Bailey	arália-cortina	V	arb		c	
ARECACEAE						
<i>Archontophoenix cunninghamiana</i> (H.Wendl.) H.Wendl. & Drude	seafórtia	V	pu		s	
<i>Dypsis lutescens</i> (H.Wendl.) Beentje & J.Dransf.	areca-bambu	V	pc		c	
<i>Euterpe edulis</i> Mart.	palmito-jussara	V	pu	VUBR, VUSP	n	X
<i>Phoenix roebelenii</i> O'Brien	tamareira-anã	V	pu		c	
<i>Rhapis excelsa</i> (Thunb.) Henry	rápis, palmeira-rápi	V	pc		c	

Relatório sobre Diagnóstico de flora e diretrizes de manejo da vegetação dos parques Eucaliptos, Ibirapuera, Lajeado, Jacintho Alberto, Jardim Felicidade e Tenente Brigadeiro R. Faria Lima. Herbário Municipal

<i>Syagrus romanzoffiana</i> (Cham.) Glassman	jerivá	V	pu		n	X
<i>Syagrus</i> sp.		V	pu		n	
ASPARAGACEAE						
<i>Agave attenuata</i> Salm-Dyck	agave-dragão, tromba-de- elefante	V	dr		c	
<i>Cordyline fruticosa</i> (L.) A.Chev.	coqueiro-de- vênus, cordiline- vermelha	V	dr		c	
<i>Dracaena marginata</i> Hort.	dracena	V	dr		c	
<i>Yucca</i> sp.	iúca	V	dr		c	
ASTERACEAE						
<i>Gymnanthemum amygdalinum</i> (Delile) Sch.Bip. ex Walp.	boldo-baiano, estomalina	V	avt		c	
BIGNONIACEAE						
<i>Handroanthus chrysotrichus</i> (Mart. ex DC.) Mattos	ipê-amarelo	V	avt		n	X
<i>Handroanthus heptaphyllus</i> (Vell.) Mattos	ipê-rosa, ipê- roxo	V	árv		n	X
<i>Jacaranda mimosifolia</i> D.Don	jacarandá- mimoso	V	árv		c	
<i>Tabebuia roseoalba</i> (Ridl.) Sandwith	ipê-branco	V	árv		c	X
<i>Tecoma stans</i> (L.) Juss. ex Kunth	ipê-de-jardim	V	avt		s	
BIXACEAE						
<i>Bixa orellana</i> L.	urucum	V	avt		c	X
BUXACEAE						
<i>Buxus sempervirens</i> L.	buxo	V	arb		c	
CACTACEAE						

Relatório sobre Diagnóstico de flora e diretrizes de manejo da vegetação dos parques Eucaliptos, Ibirapuera, Lajeado, Jacintho Alberto, Jardim Felicidade e Tenente Brigadeiro R. Faria Lima. Herbário Municipal

<i>Pereskia aculeata</i> Mill.	ora-pro-nobis, trepadeira- limão	V	ae		n	
CARICACEAE						
<i>Carica papaya</i> L.	mamoeiro	V	avt		c	
CHRYSOBALANACEAE						
<i>Licania tomentosa</i> (Benth.) Fritsch	oiti	H	árv		c	
CYCLANTHACEAE						
<i>Cyclanthus bipartitus</i> Poit. ex A.Rich.	mapuá	V	eces		c	
ERICACEAE						
<i>Rhododendron simsii</i> Planch.	azaleia	V	arb		c	
EUPHORBIACEAE						
<i>Croton urucurana</i> Baill.	urucurana, sangra-d'águ	V	árv		n	
<i>Euphorbia cotinifolia</i> L.	caracasana, leiteiro-vermelh	V	avt		c	
<i>Euphorbia leucocephala</i> Lotsy	cabeça-branca	V	avt		c	
FABACEAE						
<i>Bauhinia purpurea</i> L.	pata-de-vaca	V	avt		c	
<i>Bauhinia variegata</i> L. var. <i>candida</i> Voigt	unha-de-vaca	V	avt		c	
<i>Bauhinia variegata</i> L. var. <i>variegata</i>	unha-de-vaca	V	avt		c	
<i>Cajanus cajan</i> (L.) Huth	feijão-guandu	H	arb		s	
<i>Cassia fistula</i> L.	cacho-de-ouro, chuva-de-ouro	V	árv		n	
<i>Centrolobium tomentosum</i> Guillem. ex Benth.	araribá-rosa	V	árv		n	
<i>Erythrina speciosa</i> Andrews	suinã	V	avt		n	
<i>Hymenaea courbaril</i> L.	jatobá	V	árv		n	

Relatório sobre Diagnóstico de flora e diretrizes de manejo da vegetação dos parques Eucaliptos, Ibirapuera, Lajeado, Jacintho Alberto, Jardim Felicidade e Tenente Brigadeiro R. Faria Lima. Herbário Municipal

<i>Inga laurina</i> (Sw.) Willd.	ingá-branco, ingá-mirim	V	árv		n	
<i>Inga vera</i> Willd. subsp. <i>affinis</i> (DC.) T.D.Penn.	ingá-banana, ingá-de-quatro- quinas	V	árv		n	
<i>Leucaena leucocephala</i> (Lam.) de Wit	leucena, lantoro	V	avt		s	X
<i>Libidibia ferrea</i> (Mart. ex Tul.) L.P.Queiroz var. <i>leiostachya</i> (Benth.) L.P.Queiroz	pau-ferro	V	árv		c	
<i>Paubrasilia echinata</i> (Lam.) E.Gagnon, H.C.Lima, G.P.Lewis	pau-brasil	V	árv	ENBR	c	X
<i>Poecilanthe parviflora</i> Benth.	canela-de-brejo	V	árv		n	X
<i>Poincianella pluviosa</i> (DC.) L.P.Queiroz var. <i>peltophoroides</i> (Benth.) L.P.Queiroz	sibipiruna	V	árv		c	
<i>Pterocarpus rohrii</i> Vahl	aldrago, folha- larga	V	árv		c	
<i>Pterogyne nitens</i> Tul.	amendoim	V	árv		n	
<i>Tipuana tipu</i> (Benth.) Kuntze	tipuana	V	árv		c	
LAMIACEAE						
<i>Ocimum americanum</i> L.	manjeriçã- branco	V	arb		s	
<i>Plectranthus barbatus</i> Andrews	boldo- brasileiro, boldo-felpudo	V	suba		c	
<i>Plectranthus</i> sp.	boldo-gambá	V	era		c	
LAURACEAE						
<i>Cinnamomum camphora</i> (L.) J.Presl	canforeira	V	árv		c	X
<i>Nectandra megapotamica</i> (Spreng.) Mez	canelinha- cheirosa	H	árv		n	

Relatório sobre Diagnóstico de flora e diretrizes de manejo da vegetação dos parques Eucaliptos, Ibirapuera, Lajeado, Jacintho Alberto, Jardim Felicidade e Tenente Brigadeiro R. Faria Lima. Herbário Municipal

<i>Persea americana</i> Mill.	abacateiro	V	árv		s	
LYTHRACEAE						
<i>Lafoensia glyptocarpa</i> Koehne	dedaleira, mirindiba-rosa	H	árv		c	X
<i>Lafoensia pacari</i> A.St.-Hil.	dedaleira	V	árv		n	
MAGNOLIACEAE						
<i>Magnolia champaca</i> (L.) Baill. ex Pierre	magnólia- amarela	V	árv		c	
MALPIGHIACEAE						
<i>Malpighia glabra</i> L.	acerola	V	arb		c	
MALVACEAE						
<i>Ceiba speciosa</i> (A.St.-Hil.) Ravenna	paineira	V	árv		n	
<i>Guazuma ulmifolia</i> Lam.	mutambo	V	árv		n	
<i>Heliocarpus popayanensis</i> Kunth	algodoeiro, jangada-brava	H	árv		n	X
<i>Malvaviscus arboreus</i> Cav.	malvavisco	V	arb		s	
MELIACEAE						
<i>Cedrela fissilis</i> Vell.	cedro	V	árv	VUBR, VUSP	n	X
MORACEAE						
<i>Ficus benjamina</i> L.	figueira- benjamim	V	árv		c	X
<i>Morus nigra</i> L.	amoreira	V	avt		s	
MUSACEAE						
<i>Musa x paradisiaca</i> L.	bananeira	V	eriz		s	
MYRTACEAE						
<i>Campomanesia phaea</i> (O.Berg) Landrum	cambuci	V	árv		n	

Relatório sobre Diagnóstico de flora e diretrizes de manejo da vegetação dos parques Eucaliptos, Ibirapuera, Lajeado, Jacintho Alberto, Jardim Felicidade e Tenente Brigadeiro R. Faria Lima. Herbário Municipal

<i>Eucalyptus</i> sp.	eucalipto	V	árv		c	X
<i>Eugenia brasiliensis</i> Lam.	grumixama	V	avt		n	
<i>Eugenia involucrata</i> DC.	cerejeira-do-rio-grande, cereja-do-mato	V	árv		n	
<i>Eugenia uniflora</i> L.	pitangueira	V	avt		n	
<i>Melaleuca leucadendra</i> (L.) L.	sete-capotes, melaleuca	V	árv		c	X
<i>Myrciaria glazioviana</i> (Kiaersk.) G.M.Barroso ex Sobral	cabeludinha	H	avt		c	
<i>Psidium cattleianum</i> Sabine	araçá-comum	V	avt		n	
<i>Psidium guajava</i> L.	goiabeira	V	avt		n	
<i>Syzygium cumini</i> (L.) Skeels	jambolão	V	árv		s	
NYCTAGINACEAE						
<i>Bougainvillea spectabilis</i> Willd.	primavera, três-marias	H	tr		n	
OLEACEAE						
<i>Jasminum mesnyi</i> Hance	jasmim-amarelo	H	ae		c	
<i>Ligustrum lucidum</i> W.T.Aiton	alfeneiro	V	árv		c	
POACEAE						
<i>Cymbopogon citratus</i> (DC.) Stapf	capim-limão	V	eces		s	
<i>Cymbopogon nardus</i> (L.) Rendle	citronela	V	eces		c	
PROTEACEAE						
<i>Grevillea robusta</i> A.Cunn. ex R.Br.	grevílea-gigante	V	árv		c	
RHAMNACEAE						
<i>Hovenia dulcis</i> Thunb.	uva-japonesa	V	árv		s	
ROSACEAE						
<i>Eriobotrya japonica</i> (Thunb.) Lindl.	nespereira	V	avt		s	

Relatório sobre Diagnóstico de flora e diretrizes de manejo da vegetação dos parques Eucaliptos, Ibirapuera, Lajeado, Jacintho Alberto, Jardim Felicidade e Tenente Brigadeiro R. Faria Lima. Herbário Municipal

RUBIACEAE						
<i>Genipa americana</i> L.	jenipapo	V	árv		n	
RUTACEAE						
<i>Balfourodendron riedelianum</i> (Engl.) Engl.	pau-marfim, farinha-seca	V	árv		n	
SAPINDACEAE						
<i>Litchi chinensis</i> Sonn.	lichia	V	avt		c	
VERBENACEAE						
<i>Citharexylum myrianthum</i> Cham.	tarumã-branco, pimenteira	V	árv		n	X
<i>Duranta erecta</i> L.	violeteira, pingo-de-ouro	V	arb		c	
<i>Lippia alba</i> (Mill.) N.E.Br. ex P.Wilson	erva-cidreira- falsa	V	suba		n	
GIMNOSPERMAS						
ARAUCARIACEAE						
<i>Araucaria angustifolia</i> (Bertol.) Kuntze	pinheiro-do- paraná	V	árv	ENBR, ENSP	n	X
CUPRESSACEAE						
<i>Cryptomeria japonica</i> (Thunb. ex L.f.) D.Don	cedro-japonês, pinheiro- vermelho	V	árv		c	
PINACEAE						
<i>Pinus elliottii</i> Engelm.	pínus, pinheiro- americano	V	árv		s	

Relatório sobre Diagnóstico de flora e diretrizes de manejo da vegetação dos parques Eucaliptos, Ibirapuera, Lajeado, Jacintho Alberto, Jardim Felicidade e Tenente Brigadeiro R. Faria Lima. Herbário Municipal

Parque Jardim Felicidade. Flora: última atualização do Herbário Municipal em 21/05/2019

GRUPO / FAMÍLIA / Espécie	nome popular	fonte de dados	hábito	status de conservação	origem	guia
ANGIOSPERMAS						
ACANTHACEAE						
<i>Justicia gendarussa</i> Burm.f.	vence-demanda	V	arb		c	
ADOXACEAE						
<i>Sambucus nigra</i> L. subsp. <i>canadensis</i> (L.) Bolli	sabugueiro	V	arb		c	
ANACARDIACEAE						
<i>Anacardium occidentale</i> L.	cajueiro	CPS	avt		c	
<i>Mangifera indica</i> L.	mangueira	CPS, V	árv		s	
<i>Schinus molle</i> L.	aroeira-salsa	CPS, V	avt		c	
<i>Schinus terebinthifolia</i> Raddi	aroeira-mansa	CPS, H	árv		n	
APOCYNACEAE						
<i>Cascabela thevetia</i> (L.) Lippold	chapéu-de-napoleão	CPS, H	avt		c	
<i>Nerium oleander</i> L.	espírradeira	V	avt		c	
ARACEAE						
<i>Philodendron bipinnatifidum</i> Schott	guaimbé, costela-de-adão	V	he		n	
<i>Syngonium</i> sp.	singônio	V	he		c	

Relatório sobre Diagnóstico de flora e diretrizes de manejo da vegetação dos parques Eucaliptos, Ibirapuera, Lajeado, Jacintho Alberto, Jardim Felicidade e Tenente Brigadeiro R. Faria Lima. Herbário Municipal

ARALIACEAE						
<i>Schefflera actinophylla</i> (Endl.) Harms	árvore-polvo	CPS, V	árv		c	
ARECACEAE						
<i>Acrocomia aculeata</i> (Jacq.) Lodd. ex Mart.	macaúba	CPS, H	pu		n	
<i>Archontophoenix cunninghamiana</i> (H.Wendl.) H.Wendl. & Drude	seafórtia	CPS, H	pu		s	
<i>Caryota mitis</i> Lour.	palmeira-rabo-de-peixe-anã	CPS, V	pc		c	
<i>Dictyosperma album</i> (Bory) H.Wendl. & Drude ex Scheff.	palmeira-princesa	CPS, V	pu		c	X
<i>Dypsis lutescens</i> (H.Wendl.) Beentje & J.Dransf.	areca-bambu	CPS, V	pc		c	
<i>Dypsis madagascariensis</i> (Becc.) Beentje & J.Dransf.	areca-de-lucuba	CPS, V	pu		c	X
<i>Phoenix roebelenii</i> O'Brien	tamareira-anã	CPS, V	pu		c	
<i>Syagrus romanzoffiana</i> (Cham.) Glassman	jerivá	CPS, V	pu		n	X
<i>Syagrus</i> sp.		V	pu		c	
<i>Washingtonia robusta</i> H.Wendl.	washingtônia-do-sul	CPS, V	pu		c	X
ASPARAGACEAE						
<i>Agave attenuata</i> Salm-Dyck	agave-dragão, tromba-de-elefante	V	dr		c	

Relatório sobre Diagnóstico de flora e diretrizes de manejo da vegetação dos parques Eucaliptos, Ibirapuera, Lajeado, Jacintho Alberto, Jardim Felicidade e Tenente Brigadeiro R. Faria Lima. Herbário Municipal

	coqueiro-de-vênus, cordiline-vermelha	V	dr		c	
<i>Cordyline fruticosa</i> (L.) A.Chev.						
<i>Dracaena marginata</i> Hort.	dracena	CPS, V	dr		c	
<i>Yucca</i> sp.	iúca	CPS	dr		c	
BIGNONIACEAE						
<i>Handroanthus chrysotrichus</i> (Mart. ex DC.) Mattos	ipê-amarelo	CPS, V	avt		n	
<i>Handroanthus heptaphyllus</i> (Vell.) Mattos	ipê-rosa, ipê-roxo	CPS, H	árv		n	X
<i>Handroanthus impetiginosus</i> (Mart. ex DC.) Mattos	ipê-roxo, ipê-rosa	CPS, V	árv		n	X
<i>Handroanthus umbellatus</i> (Sond.) Mattos	ipê-amarelo-do-brejo	H	árv		n	
<i>Spathodea campanulata</i> P.Beauv.	espatódea	CPS, H	árv		c	
<i>Tabebuia rosea</i> (Bertol.) Bertero ex A.DC.	ipê-de-el-salvador	CPS, H	árv		c	X
<i>Tabebuia roseoalba</i> (Ridl.) Sandwith	ipê-branco	CPS	avt		c	
BIXACEAE						
<i>Bixa orellana</i> L.	urucum	CPS	avt		c	
BUXACEAE						
<i>Buxus sempervirens</i> L.	buxo	V	arb		c	
CARICACEAE						
<i>Carica papaya</i> L.	mamoeiro	CPS, V	avt		c	
COMBRETACEAE						
<i>Terminalia catappa</i> L.	chapéu-de-sol	CPS, H	árv		c	

Relatório sobre Diagnóstico de flora e diretrizes de manejo da vegetação dos parques Eucaliptos, Ibirapuera, Lajeado, Jacintho Alberto, Jardim Felicidade e Tenente Brigadeiro R. Faria Lima. Herbário Municipal

CONVOLVULACEAE						
<i>Ipomoea carnea</i> Jacq.	campainha-rósea	H	arb		n	
COSTACEAE						
<i>Costus spiralis</i> (Jacq.) Roscoe	cana-branca, cana-do-brejo	V	eriz		n	
ERICACEAE						
<i>Rhododendron simsii</i> Planch.	azaleia	V	arb		c	
EUPHORBIACEAE						
<i>Codiaeum variegatum</i> (L.) Rumph. ex A.Juss.	cróton	V	avt		c	
<i>Euphorbia pulcherrima</i> Willd. ex Klotzsch	asa-de-papagaio, poinsétia	CPS, H	arb		c	
<i>Euphorbia umbellata</i> (Pax) Bruyns	gota-santa	V	arb		c	
FABACEAE						
<i>Bauhinia forficata</i> Link subsp. <i>forficata</i>	pata-de-vaca	CPS, H	avt		n	
<i>Bauhinia longifolia</i> (Bong.) Steud.	unha-de-vaca-do-campo	H	avt		n	
<i>Bauhinia variegata</i> L.	unha-de-vaca	CPS, V	avt		c	
<i>Calliandra tweedii</i> Benth.	mandaravé, diadema	V	arb		n	
<i>Cassia fistula</i> L.	cacho-de-ouro, chuva-de-ouro	CPS, H	avt		n	

Relatório sobre Diagnóstico de flora e diretrizes de manejo da vegetação dos parques Eucaliptos, Ibirapuera, Lajeado, Jacintho Alberto, Jardim Felicidade e Tenente Brigadeiro R. Faria Lima. Herbário Municipal

<i>Delonix regia</i> (Bojer ex Hook.) Raf.	flamboiã	CPS, H	árv		c	X
<i>Erythrina speciosa</i> Andrews	suinã	CPS, V	avt		n	
<i>Holocalyx balansae</i> Micheli	alecrim-de-campinas	V	árv		n	
<i>Hymenaea courbaril</i> L.	jatobá	CPS, V	árv		n	
<i>Inga vera</i> Willd. subsp. <i>affinis</i> (DC.) T.D.Penn.	ingá-banana, ingá-de-quatro-quinas	CPS, H	árv		n	X
<i>Leucaena leucocephala</i> (Lam.) de Wit	leucena, lantoro	CPS, H	avt		s	
<i>Libidibia ferrea</i> (Mart. ex Tul.) L.P.Queiroz var. <i>leiostachya</i> (Benth.) L.P.Queiroz	pau-ferro	CPS, H	árv		c	X
<i>Paubrasilia echinata</i> (Lam.) E.Gagnon, H.C.Lima, G.P.Lewis	pau-brasil	CPS, V	árv	ENBR	c	X
<i>Peltophorum dubium</i> (Spreng.) Taub.	faveira, sobrasil	CPS, V	árv		n	
<i>Poincianella pluviosa</i> (DC.) L.P.Queiroz var. <i>peltophoroides</i> (Benth.) L.P.Queiroz	sibipiruna	CPS, V	árv		c	
<i>Schizolobium parahyba</i> (Vell.) S.F.Blake	guapuruvu	CPS, V	árv		n	X
<i>Senna macranthera</i> (DC. ex Collad.) H.S.Irwin & Barneby	manduirana	CPS, H	avt		n	
<i>Senna multijuga</i> (Rich.) H.S.Irwin & Barneby	aleluia	CPS, H	árv		n	
<i>Tamarindus indica</i> L.	tamarindeiro	CPS, H	árv		s	
<i>Tipuana tipu</i> (Benth.) Kuntze	tipuana	CPS, H	árv		c	X
HELICONIACEAE						
<i>Heliconia rostrata</i> Ruiz & Pav.	helicônia	H	eriz		c	
LAMIACEAE						

Relatório sobre Diagnóstico de flora e diretrizes de manejo da vegetação dos parques Eucaliptos, Ibirapuera, Lajeado, Jacintho Alberto, Jardim Felicidade e Tenente Brigadeiro R. Faria Lima. Herbário Municipal

<i>Plectranthus barbatus</i> Andrews	boldo-brasileiro, boldo-felpudo	V	suba		c	
LAURACEAE						
<i>Nectandra megapotamica</i> (Spreng.) Mez	canelinha-cheirosa	CPS, H	árv		n	
<i>Persea americana</i> Mill.	abacateiro	CPS, H	árv		s	
LYTHRACEAE						
<i>Lafoensia glyptocarpa</i> Koehne	dedaleira, mirindiba-rosa	V	árv		c	
<i>Lafoensia pacari</i> A.St.-Hil.	dedaleira	CPS	árv		n	
<i>Lagerstroemia indica</i> L.	resedá	CPS, V	avt		c	
MALPIGHIACEAE						
<i>Galphimia brasiliensis</i> (L.) A.Juss.	resedá-amarelo	H	avt		c	
<i>Malpighia glabra</i> L.	acerola	CPS	arb		c	
MALVACEAE						
<i>Ceiba speciosa</i> (A.St.-Hil.) Ravenna	paineira	CPS, V	árv		n	
<i>Hibiscus rosa-sinensis</i> L.	hibisco	CPS	arb		c	
<i>Pachira glabra</i> Pasq.	castanha-do-maranhão	H	avt		n	
<i>Talipariti tiliaceum</i> (L.) Fryxell	algodão-da-praia	CPS, H	avt		c	
MELASTOMATACEAE						
<i>Pleroma granulosum</i> (Desr.) D.Don	quaresmeira	CPS, H	árv		c	

Relatório sobre Diagnóstico de flora e diretrizes de manejo da vegetação dos parques Eucaliptos, Ibirapuera, Lajeado, Jacintho Alberto, Jardim Felicidade e Tenente Brigadeiro R. Faria Lima. Herbário Municipal

MORACEAE						
<i>Artocarpus heterophyllus</i> Lam.	jaqueira	CPS, V	árv		s	
<i>Ficus benjamina</i> L.	figueira-benjamim	CPS, H	árv		c	X
<i>Ficus luschnathiana</i> (Miq.) Miq.	figueira, figueira-mata-pau	CPS, H	he, árv		n	X
<i>Morus nigra</i> L.	amoreira, amoreira-preta	CPS, V	avt		s	
MYRTACEAE						
<i>Eugenia brasiliensis</i> Lam.	grumixama	CPS	avt		n	
<i>Eugenia involucrata</i> DC.	cerejeira-do-rio-grande, cereja-do-mato	CPS	árv		n	
<i>Eugenia pyriformis</i> Cambess.	uvaia	CPS	árv		n	
<i>Eugenia uniflora</i> L.	pitangueira	CPS, H	avt		n	
<i>Plinia cauliflora</i> (Mart.) Kausel	jaboticabeira	V	árv		n	
<i>Psidium cattleianum</i> Sabine	araçá-comum	V	avt		n	
<i>Psidium guajava</i> L.	goiabeira	CPS, V	avt		n	
<i>Syzygium jambos</i> (L.) Alston	jambeiro, jambo-amarelo	CPS, H	árv		s	
<i>Syzygium malaccense</i> (L.) Merr. & L.M.Perry	jambo-vermelho	CPS, V	árv		c	X

Relatório sobre Diagnóstico de flora e diretrizes de manejo da vegetação dos parques Eucaliptos, Ibirapuera, Lajeado, Jacintho Alberto, Jardim Felicidade e Tenente Brigadeiro R. Faria Lima. Herbário Municipal

NYCTAGINACEAE						
<i>Bougainvillea spectabilis</i> Willd.	primavera, três-marias	CPS, V	tr		n	
OLEACEAE						
<i>Ligustrum lucidum</i> W.T.Aiton	alfeneiro	CPS, H	árv		c	
PIPERACEAE						
<i>Piper umbellatum</i> L.	caapeba, pariparoba	V	arb		n	
<i>Piper</i> sp.	jaborandi	V	arb		n	
POACEAE						
<i>Cymbopogon citratus</i> (DC.) Stapf	capim-limão	V	eces		s	
<i>Cymbopogon nardus</i> (L.) Rendle	citronela	V	eces		c	
POLYGONACEAE						
<i>Triplaris americana</i> L.	pau-formiga, tripláris	CPS, H	árv		n	
PROTEACEAE						
<i>Grevillea banksii</i> R.Br.	grevílea- vermelha, grevílea-anã	CPS, H	avt		c	
RHAMNACEAE						
<i>Hovenia dulcis</i> Thunb.	uva-japonesa	CPS, H	árv		s	
ROSACEAE						
<i>Eriobotrya japonica</i> (Thunb.) Lindl.	nespereira	CPS, H	avt		s	
RUTACEAE						
<i>Citrus limon</i> (L.) Osbeck	limoeiro	CPS	avt		c	
SALICACEAE						

Relatório sobre Diagnóstico de flora e diretrizes de manejo da vegetação dos parques Eucaliptos, Ibirapuera, Lajeado, Jacintho Alberto, Jardim Felicidade e Tenente Brigadeiro R. Faria Lima. Herbário Municipal

<i>Salix babylonica</i> L.	chorão, salgueiro	CPS, H	árv		c	
SAPINDACEAE						
<i>Allophylus edulis</i> (A.St.-Hil. et al.) Hieron. ex Niederl.	fruta-de- pombo, chal- chal	V	avt		n	
<i>Koelreuteria elegans</i> (Seem.) A.C.Sm.	pinange	CPS, H	árv		c	X
SOLANACEAE						
<i>Brunfelsia uniflora</i> (Pohl) D.Don	manacá-de- cheiro	V	arb		n	
<i>Cestrum mariquitense</i> Kunth	coerana	H	arb		n	
<i>Solanum granulosoleprosum</i> Dunal	cuvitinga, pau-fumo	V	árv		n	
<i>Solanum paniculatum</i> L.	jurubeba	CPS, H	arb		n	
URTICACEAE						
<i>Cecropia pachystachya</i> Trécul	embaúba- branca	V	árv		n	
VERBENACEAE						
<i>Citharexylum myrianthum</i> Cham.	tarumã- branco, pimenteira	V	árv		n	
<i>Duranta erecta</i> L.	violeteira, pingo-de- ouro	CPS, V	arb		c	
<i>Lippia alba</i> (Mill.) N.E.Br. ex P.Wilson	erva-cidreira- falsa	V	suba		n	

Relatório sobre Diagnóstico de flora e diretrizes de manejo da vegetação dos parques Eucaliptos, Ibirapuera, Lajeado, Jacintho Alberto, Jardim Felicidade e Tenente Brigadeiro R. Faria Lima. Herbário Municipal

<i>Petrea volubilis</i> L.	flor-de-são-miguel	V	tr		c	
XANTHORRHOACEAE						
<i>Aloe arborescens</i> Mill.	babosa, aloe-candelabro	V	dr		c	
GIMNOSPERMAS						
ARAUCARIACEAE						
<i>Araucaria angustifolia</i> (Bertol.) Kuntze	pinheiro-do-paraná	CPS, V	árv	ENBR, ENSP	n	X
CUPRESSACEAE						
<i>Cryptomeria japonica</i> (Thunb. ex L.f.) D.Don	cedro-japonês, pinheiro-vermelho	CPS	avt		c	
<i>Platycladus orientalis</i> (L.) Franco	tuia-do-oriente, árvore-da-vida-chinesa	CPS	árv		c	

referências e levantamentos

SANTOS, C.P. 2010. Levantamento florístico do Parque Municipal Jardim Felicidade, São Paulo - SP, como subsídio para o plano de manejo. Monografia. Graduação. UNINOVE. São Paulo.

Relatório sobre Diagnóstico de flora e diretrizes de manejo da vegetação dos parques Eucaliptos, Ibirapuera, Lajeado, Jacintho Alberto, Jardim Felicidade e Tenente Brigadeiro R. Faria Lima. Herbário Municipal

Parque Lajeado. Flora: última atualização do Herbário Municipal em 30/11/2018

GRUPO / FAMÍLIA / Espécie	nome popular	fonte de dados	hábito	status de conservação	origem	guia
ANGIOSPERMAS						
ACANTHACEAE						
<i>Eranthemum pulchellum</i> Andrews	camarão-azul	V	ee		c	
<i>Sanchezia nobilis</i> Hook.f.	sanquésia	V	arb		c	
ANACARDIACEAE						
<i>Mangifera indica</i> L.	mangueira	V	árv		s	X
<i>Schinus terebinthifolia</i> Raddi	aroeira-mansa	V	árv		n	X
ANNONACEAE						
<i>Guatteria australis</i> A.St.-Hil.	pindaíba	V	árv		n	
ARACEAE						
<i>Anthurium</i> sp.	antúrio	V	eriz		c	
<i>Philodendron bipinnatifidum</i> Schott	guaimbé, costela-de- adão	V	he		n	
<i>Philodendron</i> sp.	filodendro	V	tr		n	
<i>Xanthosoma</i> sp.	taioba	V	eriz		c	
ARECACEAE						
<i>Euterpe edulis</i> Mart.	palmito-jussara	V	pu	VUBR, VUSP	n	X
<i>Phoenix canariensis</i> Chabaud	tamareira-das- canárias	V	pu		c	
<i>Phoenix</i> sp.	tamareira	V	pc		c	

Relatório sobre Diagnóstico de flora e diretrizes de manejo da vegetação dos parques Eucaliptos, Ibirapuera, Lajeado, Jacintho Alberto, Jardim Felicidade e Tenente Brigadeiro R. Faria Lima. Herbário Municipal

<i>Syagrus romanzoffiana</i> (Cham.) Glassman	jerivá	V	pu		n	X
ASPARAGACEAE						
<i>Asparagus setaceus</i> (Kunth) Jessop	aspargo-samambaia	V	tr		c	
<i>Dracaena fragrans</i> (L.) Ker Gawl.	pau-d'água, dracena	V	dr		c	
BALSAMINACEAE						
<i>Impatiens walleriana</i> Hook.f.	maria-sem-vergonha	V	ee		s	
BIGNONIACEAE						
<i>Handroanthus chrysotrichus</i> (Mart. ex DC.) Mattos	ipê-amarelo	V	avt		n	
<i>Tecoma stans</i> (L.) Juss. ex Kunth	ipê-de-jardim	V	avt		s	
BORAGINACEAE						
<i>Cordia magnoliifolia</i> Cham.	grão-de-galo	V	árv		n	
BURSERACEAE						
<i>Protium</i> sp.		V	árv		n	
CANELLACEAE						
<i>Cinnamodendron dinisii</i> Schwacke	pimenteira, pau-para-tudo	V	árv		n	
CELASTRACEAE						
<i>Maytenus evonymoides</i> Reissek	cafezinho	H	avt		n	
EUPHORBIACEAE						
<i>Alchornea sidifolia</i> Müll.Arg.	tapiá-guaçu	V	árv		n	X
<i>Croton floribundus</i> Spreng.	capixingui	V	árv		n	
FABACEAE						
<i>Erythrina speciosa</i> Andrews	suinã	V	avt		n	

Relatório sobre Diagnóstico de flora e diretrizes de manejo da vegetação dos parques Eucaliptos, Ibirapuera, Lajeado, Jacintho Alberto, Jardim Felicidade e Tenente Brigadeiro R. Faria Lima. Herbário Municipal

<i>Holocalyx balansae</i> Micheli	alecrim-de-campinas	V	árv		n	
<i>Hymenaea courbaril</i> L.	jatobá	V	árv		n	
<i>Libidibia ferrea</i> (Mart. ex Tul.) L.P.Queiroz var. <i>leiostachya</i> (Benth.) L.P.Queiroz	pau-ferro	V	árv		c	
<i>Machaerium villosum</i> Vogel	jacarandá-paulista	H	árv		n	X
<i>Paubrasilia echinata</i> (Lam.) E.Gagnon, H.C.Lima, G.P.Lewis	pau-brasil	V	árv	ENBR	c	X
<i>Piptadenia gonoacantha</i> (Mart.) J.F.Macbr.	pau-jacaré	V	árv		n	X
<i>Senna multijuga</i> (Rich.) H.S.Irwin & Barneby	aleluia	V	árv		n	
HELICONIACEAE						
<i>Heliconia rostrata</i> Ruiz & Pav.	helicônia	V	eriz		c	
LAMIACEAE						
<i>Aegiphila integrifolia</i> (Jacq.) Moldenke	tamanqueiro	V	avt		n	
LAURACEAE						
<i>Nectandra barbellata</i> Coe-Teix.	canela-amarela	V	árv	VUBR, VUSP	n	X
<i>Persea americana</i> Mill.	abacateiro	V	árv		s	X
LECYTHIDACEAE						
<i>Cariniana estrellensis</i> (Raddi) Kuntze	jequitibá	V	árv		n	
LYTHRACEAE						
<i>Lafoensia pacari</i> A.St.-Hil.	dedaleira	V	avt		n	
MALVACEAE						
<i>Ceiba speciosa</i> (A.St.-Hil.) Ravenna	paineira	V	árv		n	X
<i>Luehea</i> sp.	çoita-cavalo	V	árv		n	
<i>Malvaviscus arboreus</i> Cav.	malvavisco	V	arb		s	
MARANTACEAE						

Relatório sobre Diagnóstico de flora e diretrizes de manejo da vegetação dos parques Eucaliptos, Ibirapuera, Lajeado, Jacintho Alberto, Jardim Felicidade e Tenente Brigadeiro R. Faria Lima. Herbário Municipal

<i>Ctenanthe</i> sp.	caetê	V	eriz		n	
<i>Goeppertia</i> sp.	caetê	V	eriz		n	
MELASTOMATACEAE						
<i>Leandra variabilis</i> Raddi	pixirica	V	arb		n	
<i>Leandra</i> sp.	pixirica	V	arb		n	
MELIACEAE						
<i>Cedrela fissilis</i> Vell.	cedro	V	árv	VUBR, VUSP	n	X
<i>Guarea macrophylla</i> Vahl subsp. <i>tuberculata</i> (Vell.) T.D.Penn.	marinheiro	V	avt		n	
MORACEAE						
<i>Artocarpus heterophyllus</i> Lam.	jaqueira	V	árv		s	
<i>Morus nigra</i> L.	amoreira, amoreira-preta	V	avt		s	
<i>Sorocea bonplandii</i> (Baill.) W.C.Burger, Lanj. & Wess. Boer	cega-olho, espinheira- santa	V	árv		n	
MUSACEAE						
<i>Musa x paradisiaca</i> L.	bananeira	V	eriz		s	
MYRTACEAE						
<i>Calyptanthes concinna</i> DC.		H	árv		n	
<i>Campomanesia phaea</i> (O.Berg) Landrum	cambuci	V	árv		n	X
<i>Campomanesia</i> sp.	guabirola	V	árv		n	
<i>Eucalyptus</i> sp.	eucalipto	V	árv		c	
<i>Eugenia brasiliensis</i> Lam.	grumixama	V	avt		n	X
<i>Eugenia pyriformis</i> Cambess.	uvaia	H	árv		n	
<i>Eugenia uniflora</i> L.	pitangueira	V	avt		n	X
<i>Marlierea</i> sp.		V	árv		n	

Relatório sobre Diagnóstico de flora e diretrizes de manejo da vegetação dos parques Eucaliptos, Ibirapuera, Lajeado, Jacintho Alberto, Jardim Felicidade e Tenente Brigadeiro R. Faria Lima. Herbário Municipal

<i>Myrcia multiflora</i> (Lam.) DC.	cambuizinho	V	avt		n	
<i>Myrcia splendens</i> (Sw.) DC.	cumaté, guamirim	V	árv		n	
<i>Myrcia tomentosa</i> (Aubl.) DC.	cabeludeira	V	árv		n	X
<i>Myrcia</i> sp.		V	avt		n	
<i>Myrciaria floribunda</i> (H.West ex Willd.) O.Berg	cambuí	H	avt		n	
<i>Myrciaria glazioviana</i> (Kiaersk.) G.M.Barroso ex Sobral	cabeludinha	V	avt		c	
<i>Plinia cauliflora</i> (Mart.) Kausel	jaboticabeira- de-sabará, jaboticabeira- graúda	V	avt		n	
<i>Psidium cattleianum</i> Sabine	araçá-comum	V	avt		n	
<i>Syzygium jambos</i> (L.) Alston	jambeiro, jambo-amarelo	V	árv		s	
NYCTAGINACEAE						
<i>Bougainvillea</i> sp.	primavera, três-marias	V	tr		n	
OXALIDACEAE						
<i>Averrhoa carambola</i> L.	carambola	V	avt		c	
PIPERACEAE						
<i>Piper umbellatum</i> L.	caapeba, pariparoba	V	arb		n	
<i>Piper</i> sp.	jaborandi	V	arb		n	
PITTOSPORACEAE						
<i>Pittosporum undulatum</i> Vent.	pitósporo-do- taiti, pau- incenso	V	avt		s	

Relatório sobre Diagnóstico de flora e diretrizes de manejo da vegetação dos parques Eucaliptos, Ibirapuera, Lajeado, Jacintho Alberto, Jardim Felicidade e Tenente Brigadeiro R. Faria Lima. Herbário Municipal

POACEAE						
<i>Bambusa vulgaris</i> Schrad. ex J.C.Wendl.	bambu-imperial	V	b		s	
<i>Megathyrsus maximus</i> (Jacq.) B.K.Simon & S.W.L.Jacobs	capim-colônia	H	eces		s	
<i>Phyllostachys aurea</i> Carrière ex Rivière & C.Rivière	bambu-japonês, bambu-de-jardim	V	b		s	
PRIMULACEAE						
<i>Myrsine umbellata</i> Mart.	capororoca	V	árv		n	
RHAMNACEAE						
<i>Hovenia dulcis</i> Thunb.	uva-japonesa	V	árv		s	
ROSACEAE						
<i>Eriobotrya japonica</i> (Thunb.) Lindl.	nespereira	V	avt		s	
<i>Rubus</i> sp.		V	arb		n	
RUBIACEAE						
<i>Bathysa australis</i> (A.St.-Hil.) K.Schum.	caá-açu, orelha-de-elefante	V	árv		n	
<i>Coffea arabica</i> L.	café	V	avt		s	
<i>Psychotria</i> sp.		V	avt		n	
RUTACEAE						
<i>Citrus</i> sp.		V	avt		c	
SALICACEAE						
<i>Casearia sylvestris</i> Sw.	guaçatonga, erva-de-lagarto	V	árv		n	X
SAPINDACEAE						
<i>Allophylus</i> sp.		V	avt		n	

Relatório sobre Diagnóstico de flora e diretrizes de manejo da vegetação dos parques Eucaliptos, Ibirapuera, Lajeado, Jacintho Alberto, Jardim Felicidade e Tenente Brigadeiro R. Faria Lima. Herbário Municipal

<i>Cupania oblongifolia</i> Mart.	camboatá-de-folhas-largas	V	árv		n	
<i>Cupania vernalis</i> Cambess.	camboatá, arco-de-peneira	V	árv		n	
<i>Paullinia carpopoda</i> Cambess.	cipó-uva	H	tr		n	
<i>Paullinia</i> sp.		V	tr		n	
<i>Talisia esculenta</i> (Cambess.) Radlk.	pitomba	H	árv		c	
SMILACACEAE						
<i>Smilax</i> sp.		V	tr		n	
SOLANACEAE						
<i>Cestrum schlechtendalii</i> G.Don	coerana	H	arb		n	
<i>Solanum granulosoleprosum</i> Dunal	cuvitinga	V	árv		n	X
<i>Solanum</i> sp.		V	arb		n	
URTICACEAE						
<i>Cecropia</i> sp.	embaúba	V	árv		n	
<i>Pilea cadierei</i> Gagnep. & Guillaumin	alumínio, pileia	V	ee		s	
ZINGIBERACEAE						
<i>Hedychium</i> sp.		V	eriz		s	
GIMNOSPERMAS						
ARAUCARIACEAE						
<i>Araucaria angustifolia</i> (Bertol.) Kuntze	pinheiro-do-paraná	V	árv	ENBR, ENSP	n	X
PINACEAE						
<i>Pinus</i> sp.		V	árv		c	
PTERIDÓFITAS						
LYGODIACEAE						

Relatório sobre Diagnóstico de flora e diretrizes de manejo da vegetação dos parques Eucaliptos, Ibirapuera, Lajeado, Jacintho Alberto, Jardim Felicidade e Tenente Brigadeiro R. Faria Lima. Herbário Municipal

<i>Lygodium volubile</i> Sw.		v	tr		n	
------------------------------	--	---	----	--	---	--

Relatório sobre Diagnóstico de flora e diretrizes de manejo da vegetação dos parques Eucaliptos, Ibirapuera, Lajeado, Jacintho Alberto, Jardim Felicidade e Tenente Brigadeiro R. Faria Lima. Herbário Municipal

Parque Tenente-Brigadeiro Roberto Faria Lima. Flora: última atualização do Herbário Municipal em 30/11/2018

GRUPO / FAMÍLIA / Espécie	nome popular	fonte de dados	hábito	status de conservação	origem	guia
ANGIOSPERMAS						
ACANTHACEAE						
<i>Sanchezia nobilis</i> Hook.f.	sanquézia	H	arb		c	
ANACARDIACEAE						
<i>Schinus molle</i> L.	aroeira-salsa	V	avt		c	
<i>Schinus terebinthifolia</i> Raddi	aroeira-mansa	V	árv		n	X
ARACEAE						
<i>Monstera deliciosa</i> Liebm.	costela-de-adão, banana-de-macaco	V	he		c	
<i>Syngonium</i> sp.	singônio	V	he		c	
ARALIACEAE						
<i>Schefflera actinophylla</i> (Endl.) Harms	árvore-polvo	V	árv		c	
<i>Schefflera arboricola</i> (Hayata) Merr.	cheflera	V	arb		c	
ARECACEAE						
<i>Archontophoenix cunninghamiana</i> (H.Wendl.) H.Wendl. & Drude	seafórtia	V	pu		s	
<i>Livistona chinensis</i> (Jacq.) R.Br. ex Mart.	palmeira-de-leque-da-china	V	pu		c	
<i>Phoenix roebelenii</i> O'Brien	tamareira-anã	V	pu		c	
<i>Phoenix</i> sp.	tamareira	V	pc, pu		c	

Relatório sobre Diagnóstico de flora e diretrizes de manejo da vegetação dos parques Eucaliptos, Ibirapuera, Lajeado, Jacintho Alberto, Jardim Felicidade e Tenente Brigadeiro R. Faria Lima. Herbário Municipal

<i>Roystonea</i> sp.		V	pu		c	
<i>Syagrus romanzoffiana</i> (Cham.) Glassman	jerivá	V	pu		n	X
ASPARAGACEAE						
<i>Agave attenuata</i> Salm-Dyck	agave-dragão, tromba-de- elefante	V	dr		c	
<i>Agave vivipara</i> L.	agave-dragão, piteira-do-caribe	V	dr		c	
<i>Cordyline fruticosa</i> (L.) A.Chev.	cordiline- vermelha	V	dr		c	
<i>Dracaena fragrans</i> (L.) Ker Gawl.	pau-d'água, dracena	V	dr		c	X
<i>Dracaena marginata</i> Hort.	dracena	V	dr		c	
<i>Yucca</i> sp.	iúca	V	dr		c	
ASTERACEAE						
<i>Vernonanthura polyanthes</i> (Spreng.) A.J.Vega & Dematt.	assa-peixe	V	avt		n	
n.i.		V	avt		n	
BIGNONIACEAE						
<i>Handroanthus heptaphyllus</i> (Vell.) Mattos	ipê-rosa, ipê- roxo	H	árv		n	
<i>Tabebuia rosea</i> (Bertol.) Bertero ex A.DC.	ipê-de-el- salvador	V	árv		c	X
<i>Tecoma stans</i> (L.) Juss. ex Kunth	ipê-de-jardim	V	avt		s	
CARICACEAE						
<i>Carica papaya</i> L.	mamoeiro	V	avt		c	
CASUARINACEAE						
<i>Casuarina</i> sp.	casuarina	H	árv		c	

Relatório sobre Diagnóstico de flora e diretrizes de manejo da vegetação dos parques Eucaliptos, Ibirapuera, Lajeado, Jacintho Alberto, Jardim Felicidade e Tenente Brigadeiro R. Faria Lima. Herbário Municipal

CLUSIACEAE						
<i>Clusia</i> sp.	clúsia	V	arb		n	
COMBRETACEAE						
<i>Terminalia catappa</i> L.	chapéu-de-sol	V	árv		c	
COMMELINACEAE						
<i>Tradescantia zebrina</i> Heynh. ex Bosse	lambari, trapoeraba-roxa	V	era		s	
COSTACEAE						
<i>Costus spiralis</i> (Jacq.) Roscoe	cana-do-brejo	V	eriz		n	
EUPHORBIACEAE						
<i>Euphorbia cotinifolia</i> L.	caracasana, leiteiro- vermelho	V	avt		c	
<i>Euphorbia ingens</i> E.Mey. ex Boiss.	cacto- candelabro	H	ca		c	X
<i>Euphorbia leucocephala</i> Lotsy	cabeça-branca	H	avt		c	X
FABACEAE						
<i>Bauhinia galpinii</i> N.E.Br.	bauínia- vermelha	V	arb		c	
<i>Bauhinia variegata</i> L. var. <i>candida</i> Voigt	unha-de-vaca	H	avt		c	
<i>Bauhinia variegata</i> L. var. <i>variegata</i>	unha-de-vaca	H	avt		c	X
<i>Erythrina speciosa</i> Andrews	suinã	H	avt		n	X
<i>Hymenaea courbaril</i> L.	jatobá	V	árv		n	X
<i>Leucaena leucocephala</i> (Lam.) de Wit	leucena, lantoro	V	avt		s	
<i>Libidibia ferrea</i> (Mart. ex Tul.) L.P.Queiroz var. <i>leiostachya</i> (Benth.) L.P.Queiroz	pau-ferro	V	árv		c	X
<i>Paubrasilia echinata</i> (Lam.) E.Gagnon, H.C.Lima, G.P.Lewis	pau-brasil	V	árv	ENBR	c	X

Relatório sobre Diagnóstico de flora e diretrizes de manejo da vegetação dos parques Eucaliptos, Ibirapuera, Lajeado, Jacintho Alberto, Jardim Felicidade e Tenente Brigadeiro R. Faria Lima. Herbário Municipal

<i>Poincianella pluviosa</i> (DC.) L.P.Queiroz var. <i>peltophoroides</i> (Benth.) L.P.Queiroz	sibiruna	V	árv		c	
<i>Senna spectabilis</i> (DC.) H.S.Irwin & Barneby	mata-pasto, fedegoso	H	arb		n	
<i>Tipuana tipu</i> (Benth.) Kuntze	tipuana	V	árv		c	X
HYPOXIDACEAE						
<i>Curculigo capitulata</i> (Lour.) Kuntze	curcúligo, capim-palmeira	V	eriz		c	
LAMIACEAE						
<i>Plectranthus barbatus</i> Andrews	boldo-brasileiro, boldo-felpudo	V	suba		c	
LAURACEAE						
<i>Cinnamomum</i> sp.		V	árv		c	
<i>Persea americana</i> Mill.	abacateiro	V	árv		s	X
LYTHRACEAE						
<i>Lafoensia</i> sp.	dedaleira	V	árv		n	
MAGNOLIACEAE						
<i>Magnolia champaca</i> (L.) Baill. ex Pierre	magnólia- amarela	V	árv		c	X
MALVACEAE						
<i>Ceiba speciosa</i> (A.St.-Hil.) Ravenna	paineira	V	árv		n	X
<i>Dombeya</i> sp.		V	avt		c	
<i>Talipariti tiliaceum</i> (L.) Fryxell	algodão-da- praia	H	avt		c	
MELIACEAE						
<i>Melia azedarach</i> L.	cinamomo	V	árv		s	X
MORACEAE						

Relatório sobre Diagnóstico de flora e diretrizes de manejo da vegetação dos parques Eucaliptos, Ibirapuera, Lajeado, Jacintho Alberto, Jardim Felicidade e Tenente Brigadeiro R. Faria Lima. Herbário Municipal

<i>Artocarpus heterophyllus</i> Lam.	jaqueira	V	árv		s	
<i>Ficus benjamina</i> L.	figueira-benjamim	V	árv		c	
<i>Ficus elastica</i> Roxb. ex Hornem.	falsa-seringueira	V	árv		c	X
<i>Ficus microcarpa</i> L.f.	falsa-figueira-benjamim, figueira-lacerdinha	V	árv		c	
<i>Morus nigra</i> L.	amoreira, amoreira-preta	V	avt		s	
MYRTACEAE						
<i>Eucalyptus</i> sp.	eucalipto	V	árv		c	X
<i>Eugenia uniflora</i> L.	pitangueira	V	avt		n	
<i>Psidium cattleianum</i> Sabine	araçá-comum	V	avt		n	
<i>Psidium guajava</i> L.	goiabeira	V	avt		n	
<i>Psidium</i> sp.		V	avt		n	
<i>Syzygium cumini</i> (L.) Skeels	jambolão	V	árv		s	
<i>Syzygium jambos</i> (L.) Alston	jambeiro, jambo-amarelo	H	árv		s	X
NYCTAGINACEAE						
<i>Bougainvillea</i> sp.	primavera, três-marias	V	tr		n	
OLEACEAE						
<i>Ligustrum lucidum</i> W.T.Aiton	alfeneiro	V	árv		c	X
PHYTOLACCACEAE						
<i>Petiveria alliacea</i> L.	guiné, tipi	V	ee		s	
PLATANACEAE						

Relatório sobre Diagnóstico de flora e diretrizes de manejo da vegetação dos parques Eucaliptos, Ibirapuera, Lajeado, Jacintho Alberto, Jardim Felicidade e Tenente Brigadeiro R. Faria Lima. Herbário Municipal

<i>Platanus</i> sp.	plátano	V	árv		c	
POACEAE						
<i>Bambusa vulgaris</i> Schrad. ex J.C.Wendl.	bambu-imperial	V	b		s	X
POLYGONACEAE						
<i>Triplaris americana</i> L.	pau-formiga, tripláris	H	árv		n	X
ROSACEAE						
<i>Eriobotrya japonica</i> (Thunb.) Lindl.	nespereira	V	avt		s	
RUBIACEAE						
<i>Coffea arabica</i> L.	cafeeiro	V	avt		s	
SALICACEAE						
<i>Salix babylonica</i> L.	chorão, salgueiro	V	árv		c	
SOLANACEAE						
<i>Acnistus arborescens</i> (L.) Schlttdl.	fruta-de-sabiá, marianeira	H	arb		n	
<i>Brugmansia suaveolens</i> (Willd.) Bercht. & J.Presl	trombeteira, saia-branca	V	arb		s	
<i>Solanum granuloseprosum</i> Dunal	cuvitinga, fumo- bravo	V	árv		n	
GIMNOSPERMAS						
ARAUCARIACEAE						
<i>Araucaria angustifolia</i> (Bertol.) Kuntze	pinheiro-do- paraná	V	árv	ENBR, ENSP	n	X

Relatório sobre Diagnóstico de flora e diretrizes de manejo da vegetação dos parques Eucaliptos, Ibirapuera, Lajeado, Jacintho Alberto, Jardim Felicidade e Tenente Brigadeiro R. Faria Lima. Herbário Municipal

Diretrizes gerais de manejo da vegetação:

- O corte de grama não deve expor o solo e deve aproveitar ao máximo o ciclo de produção de sementes das gramíneas.
- Proteção do colo de árvores para evitar ferimentos por ocasião de roçagem de gramados.
- Manutenção básica dos gramados com o controle de pragas por roçagem manual e outras atividades, sem utilização de herbicidas.
- Período de repouso para gramados com intenso pisoteio (indicador de compactação de solo), com demarcação por telas e sinalização para população.
- Revisão constante de circuitos de caminhada e/ou corrida onde haja processos erosivos, que devem ser contidos.
- Poda e corte de árvores. Corte: risco eminente de queda, exemplar arbóreo morto ou com estado fitossanitário comprometido. Podas de equilíbrio, formação, condução e limpeza sempre respeitando a arquitetura e forma intrínseca de cada espécie.
- O tronco de plantas não deve receber caiação ou qualquer tipo de pintura.
- Aproveitamento de resíduos de poda, corte de gramado e roçadas para produção de composto orgânico a ser usado no próprio parque.
- Evitar exposição de solo através da manutenção de serapilheiras e cobertura por espécies forrageiras.
- Enriquecimento florístico dos componentes arbóreo-arbustivo, herbáceo e epifítico. Utilização de espécies nativas do município de São Paulo (Portaria 60/SVMA/2011).
- Controle de espécies invasoras, como seafórtia (*Archontophoenix cunninghamiana*), palmeira-de-leque-da-china (*Livistona chinensis*), ipê-de-jardim (*Tecoma stans*), leucena (*Leucaena leucocephala*), braquiária (*Urochloa brizantha*), uva-japonesa (*Hovenia dulcis*), nespereira (*Eriobotrya japonica*).
- Aproveitamento de epífitas de galhos caídos, realocando-as em outros troncos ou utilizando como elementos decorativos no parque.
- Retirada de plantas espinhentas e tóxicas de pontos com potencial de acidentes, como playgrounds, borda de escadas e bebedouros.
- Plaqueamento de espécies vegetais significativas. As listas apresentadas indicam as espécies potencialmente significativas para receber placas. Toda revisão deve ser submetida ao Herbário Municipal, apresentando lista para eventuais substituições (indivíduos mortos, mudas que cresceram).

Relatório sobre Diagnóstico de flora e diretrizes de manejo da vegetação dos parques Eucaliptos, Ibirapuera, Lajeado, Jacintho Alberto, Jardim Felicidade e Tenente Brigadeiro R. Faria Lima. Herbario Municipal

- Placas informativas sobre as espécies vegetais devem ser submetidas ao Herbario Municipal para conferência antes da sua produção. Forma, fixação e design devem atender aos padrões estabelecidos por CGPABI. Dados básicos: nome popular, nome científico, família botânica. Dados recomendados: área de distribuição (se é nativa do município), se é espécie ameaçada, curiosidades. Estes dados podem ser acessados por QR Cod e devem estar atualizados com as informações do Herbario Municipal.
- Manutenção de jardins temáticos e alamedas uniformes quando justificados pelo interesse paisagístico (ver diretrizes específicas), com utilização das espécies previstas em projeto, mesmo na renovação de exemplares mortos.
- Coleta de amostras para pesquisas permitida à equipe do Herbario Municipal; para demais interessados apresentar projeto, de acordo com normas da Comissão de Avaliação técnico-científica do CGPABI.
- Coleta de sementes para produção é permitida à equipe do DPHM.
- Não utilização de vegetação como suporte para equipamentos esportivos, decorativos, artísticos e/ou religiosos ou qualquer outra forma de uso que possa descaracterizar o efeito paisagístico natural, ainda que temporário ou que possam causar danos às plantas.
- Instalação de equipamentos temporários para eventos deve respeitar a configuração da vegetação existente, não se admitindo poda. As instalações não podem fazer demasiada sombra que prejudique o desenvolvimento normal da vegetação.
- Implantação de outros parques na região e/ou incorporação de áreas vizinhas ampliando a área de uso e conservação, diminuindo o impacto na vegetação.
- Estimular a criação de jardins temáticos, por exemplo sobre os campos outrora dominantes na cidade.
- Manutenção de brejo e vegetação aquática na borda de lagos e córregos.
- Fornecer ao Herbario Municipal a relação de espécies a serem utilizadas em plantios, bem como informações como censos e outros estudos relacionados a vegetação, a fim de mantermos atualizados os arquivos sobre o parque. Todo plantio deve atender as recomendações anteriormente tecidas.
- Atentar para demais recomendações quanto a aspectos físicos e de uso levantados no Relatório sobre as vistorias aos parques urbanos e lineares para o Guia dos Parques – Flora e Vegetação – 2019, de 06/05/2019 enviado a CGPABI.
- Os bosques heterogêneos, mapeados como BOH no PMMA, são de extrema importância para a futura recuperação da Mata Atlântica no município e seu enriquecimento florístico deve ser estimulado.

Relatório sobre Diagnóstico de flora e diretrizes de manejo da vegetação dos parques Eucaliptos, Ibirapuera, Lajeado, Jacintho Alberto, Jardim Felicidade e Tenente Brigadeiro R. Faria Lima. Herbário Municipal

Diretrizes específicas de manejo da vegetação:

Pq. Eucaliptos

Predomínio de eucaliptal com sub-bosque com espécies nativas (como o palmito-juçara) e exóticas. Intensificar o plantio de nativas no sub-bosque (componentes arbóreo-arbustivo, herbáceo e epifítico) e na área externa ao muro que separa o parque do córrego (APP).

As condições de sombreamento e umidade são favoráveis à grande diversidade de briófitas, portanto só realizar podas estritamente necessárias.

Muito próximo a uma área com cobertura vegetal contínua que poderia ser transformada em parque, diminuindo a pressão de uso sobre o mesmo (setas em laranja).



Figura 1. Pq. Eucaliptos. Delimitação e entorno com possível área para expansão do parque (setas em laranja).

Espécies exóticas que necessitam controle e/ou erradicação, pelo potencial de fornecimento de sementes para parques com áreas com matas na região: *Archontophoenix cunninghamiana* (seafórtia), *Livistona chinensis* (palmeira-de-leque-da-china), *Hovenia dulcis* (uva-japonesa), *Coffea arabica* (cafeeiro).

Relatório sobre Diagnóstico de flora e diretrizes de manejo da vegetação dos parques Eucaliptos, Ibirapuera, Lajeado, Jacintho Alberto, Jardim Felicidade e Tenente Brigadeiro R. Faria Lima. Herbário Municipal

Pq. Ibirapuera:

É um dos parques com maior diversidade de espécies ornamentais de palmeiras e gimnospermas (pinheiros), nativos e exóticos, destacando-se portanto para guias de visitação.

Manutenção das alamedas de chichá, alecrim-de-campinas, pau-ferro, *Ficus microcarpa*, bosque de *Araucaria angustifolia*, bosque de *Eucalyptus* sp. (Planetário, borda do lago da fonte e área entre portões 9 e 9A).



Figura 2. Pq. Ibirapuera. Grupos de especial interesse paisagístico (manejo visando homogeneidade) e espécie ameaçada. 1. Bosques de *Eucalyptus* sp., 2. Bosque de *Araucaria angustifolia*. 3. Bosque de *Pinus elliottii*. 4. Alameda de pau-ferro. 5. Alameda de alecrim-de-campinas. 6. Alamedas de *Ficus microcarpa*. 7. Alameda de chichá. 8. *Euplassa cantareirae*.

Relatório sobre Diagnóstico de flora e diretrizes de manejo da vegetação dos parques Eucaliptos, Ibirapuera, Lajeado, Jacintho Alberto, Jardim Felicidade e Tenente Brigadeiro R. Faria Lima. Herbário Municipal

Euplassa cantareirae (carvalho-brasileiro) é espécie nativa ameaçada de extinção, registrada apenas em 4 parques no município, portanto extremamente vulnerável. Apesar das tentativas de produção de mudas ainda não apresentarem resultados, faz-se necessário investir na sua proteção (Figura 2).

O “jardim dos cegos” está descaracterizado; poderia retomar sua concepção de jardim dos sentidos, com utilização de plantas cujas texturas foliares, aromas e formatos possam ser utilizados em trilhas guiadas ou auto-guiadas, inclusive com placas em braile.

Remover plantas tóxicas ou espinhentas em áreas de risco de acidentes: *Cascabela thevetia* (chapéu-de-napoleão) no play-ground da Oca, *Furcraea selloa* (piteira) ao lado da escada da ponte metálica, por ex.

Dificultar o acesso a plantas com espinhos com plantio de bordadura de herbáceas mais altas e/ou cercas baixas, além de sinalização de advertência: *Aiphanes aculeata* (cariota-de-espinho) junto à Marquise; bosque de *Araucaria angustifolia* (pinheiro-do-paraná).

Realizar plantio de espécies adaptadas a condições de brejo nas áreas com baixa drenagem (Figura 3: circunscritas nas áreas marcadas em amarelo).



Figura 3. Pq. Ibirapuera. Áreas para manejo em áreas alagáveis.

Relatório sobre Diagnóstico de flora e diretrizes de manejo da vegetação dos parques Eucaliptos, Ibirapuera, Lajeado, Jacintho Alberto, Jardim Felicidade e Tenente Brigadeiro R. Faria Lima. Herbário Municipal

Campo Experimental: apresenta alta diversidade devido às coleções didáticas utilizadas nos cursos de Jardinagem, Plantas medicinais e outros. Manter e diversificar a coleção, além de realizar plaqueamento especial.

O controle de espécies exóticas com potencial de invasão pode ser focado nas áreas com bosques heterogêneos incluindo os eucaliptais (exceto os indicados na Figura 2, que deverão manter a fisionomia), em que a diversidade existente além do enriquecimento florístico poderão transformar tais áreas em uma fisionomia mais similar à Mata Atlântica (Figura 4). Para estes bolsões florestais é importante o controle de: *Archontophoenix cunninghamiana* (seafórtia), *Livistona chinensis* (palmeira-de-leque-da-china), *Tecoma stans* (ipê-de-jardim), *Leucaena leucocephala* (leucena), *Melia azedarach* (cinamomo), *Artocarpus heterophyllus* (jaqueira), *Morus nigra* (amoreira), *Musa x paradisiaca* (bananeira), *Syzygium cumini* (jambolão), *Syzygium jambos* (jambeiro), *Pittosporum undulatum* (pitósporo), *Bambusa tuldoides* (bambu-chinês), *Bambusa vulgaris* (bambu-imperial), *Hovenia dulcis* (uva-japonesa) e *Eriobotrya japonica* (nespereira).

No caso de *Malvaviscus arboreus* (malvavisco), espécie exótica com potencial invasor e largamente utilizada no parque como cerca viva, é aceitável esta utilização com a topiaria já realizada, mas realizar controle no interior dos bosques.



Figura 4. Em amarelo áreas para intensificar o enriquecimento florístico para criação de bolsões de Mata Atlântica.

Relatório sobre Diagnóstico de flora e diretrizes de manejo da vegetação dos parques Eucaliptos, Ibirapuera, Lajeado, Jacintho Alberto, Jardim Felicidade e Tenente Brigadeiro R. Faria Lima. Herbário Municipal

Pq. Jacintho Alberto:

Espécies exóticas que necessitam controle e/ou erradicação, pelo potencial de fornecimento de sementes para parques com áreas com matas na região: *Archontophoenix cunninghamiana* (seafórtia), *Syzygium cumini* (jambolão), *Hovenia dulcis* (uva-japonesa), *Eriobotrya japonica* (nespereira) e *Pinus elliottii* (pínus).

Dificultar o acesso a plantas com espinhos com plantio de bordadura de herbáceas mais altas e/ou cercas baixas, além de sinalização de advertência: *Araucaria angustifolia* (pinheiro-do-paraná).

Dar continuidade ao manejo realizado que faz aproveitamento de folhagem e espécies forrageiras para proteção do solo.



Figura 5. Pq. Jacintho Alberto.

Relatório sobre Diagnóstico de flora e diretrizes de manejo da vegetação dos parques Eucalptos, Ibirapuera, Lajeado, Jacintho Alberto, Jardim Felicidade e Tenente Brigadeiro R. Faria Lima. Herbário Municipal

Pq. Jardim Felicidade

Remover ou criar dificuldade de acesso a plantas tóxicas ou espinhentas em áreas de risco de acidentes: *Cascabela thevetia* (chapéu-de-napoleão), *Acrocomia aculeata* (palmeira-macaúba) e *Yucca* sp. (iúca), por ex.

Realizar controle de erva-de-passarinho.

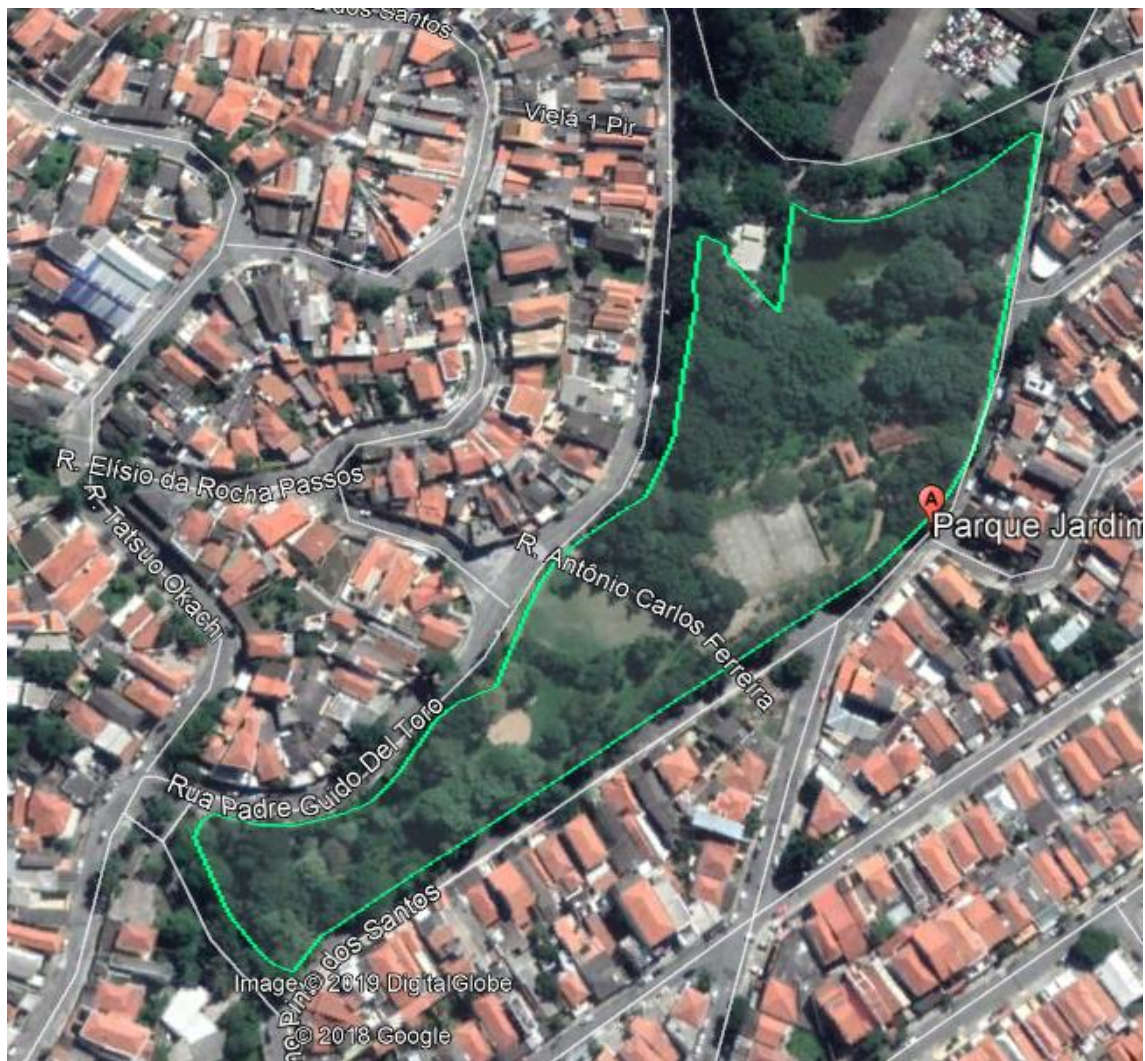


Figura 6. Pq. Jardim Felicidade

Relatório sobre Diagnóstico de flora e diretrizes de manejo da vegetação dos parques Eucaliptos, Ibirapuera, Lajeado, Jacintho Alberto, Jardim Felicidade e Tenente Brigadeiro R. Faria Lima. Herbário Municipal

Pq. Lajeado

Vizinho a uma área com cobertura vegetal contínua que poderia ser transformada em parque, diminuindo a pressão de uso sobre o mesmo (Figura 7).



Figura 7. Pq. Lajeado. Linha laranja: limite de área vizinha com cobertura arbórea que poderia ser incorporada ao parque.

Dos 6 parques em análise é o que apresenta a fisionomia, estrutura e flora mais característica de fragmento de Mata Atlântica. Especial atenção para retirada de espécies exóticas.

Realizar a contenção de erosão nos declives acentuados.

Espécies exóticas que necessitam controle e/ou erradicação, pelo potencial de fornecimento de sementes ou por crescimento vegetativo para o próprio parque e/ou parques com áreas com matas na região: *Dracaena fragrans* (pau-d'água), *Impatiens walleriana* (maria-sem-vergonha), *Tecoma stans* (ipê-de-jardim), *Malvaviscus arboreus* (malvavisco), *Artocarpus heterophyllus* (jaqueira), *Morus nigra* (amoreira), *Musa x paradisiaca* (bananeira), *Syzygium jambos* (jambeiro), *Pittosporum undulatum* (pitósporo), *Bambusa vulgaris* (bambu-imperial), *Megathyrus maximus* (capim-colonião), *Phyllostachys aurea* (bambu-japonês), *Hovenia dulcis* (uva-japonesa), *Eriobotrya japonica* (nespereira), *Coffea arabica* (cafeeiro), *Pilea cadierei* (alumínio), *Hedychium* sp. (provável lírio-do-brejo).

**Relatório sobre Diagnóstico de flora e diretrizes de manejo da
vegetação dos parques Eucaliptos, Ibirapuera, Lajeado, Jacintho
Alberto, Jardim Felicidade e Tenente Brigadeiro R. Faria Lima.
Herbário Municipal**

Dificultar o acesso a plantas com espinhos com plantio de bordadura de herbáceas mais altas e/ou cercas baixas, além de sinalização de advertência: *Araucaria angustifolia* (pinheiro-do-paraná).

Relatório sobre Diagnóstico de flora e diretrizes de manejo da vegetação dos parques Eucaliptos, Ibirapuera, Lajeado, Jacintho Alberto, Jardim Felicidade e Tenente Brigadeiro R. Faria Lima. Herbário Municipal

Pq. Tenente-Brigadeiro Roberto Faria Lima

Muito próximo a uma área com cobertura vegetal contínua que poderia ser transformada em parque, diminuindo a pressão de uso sobre o mesmo (Figura 8).

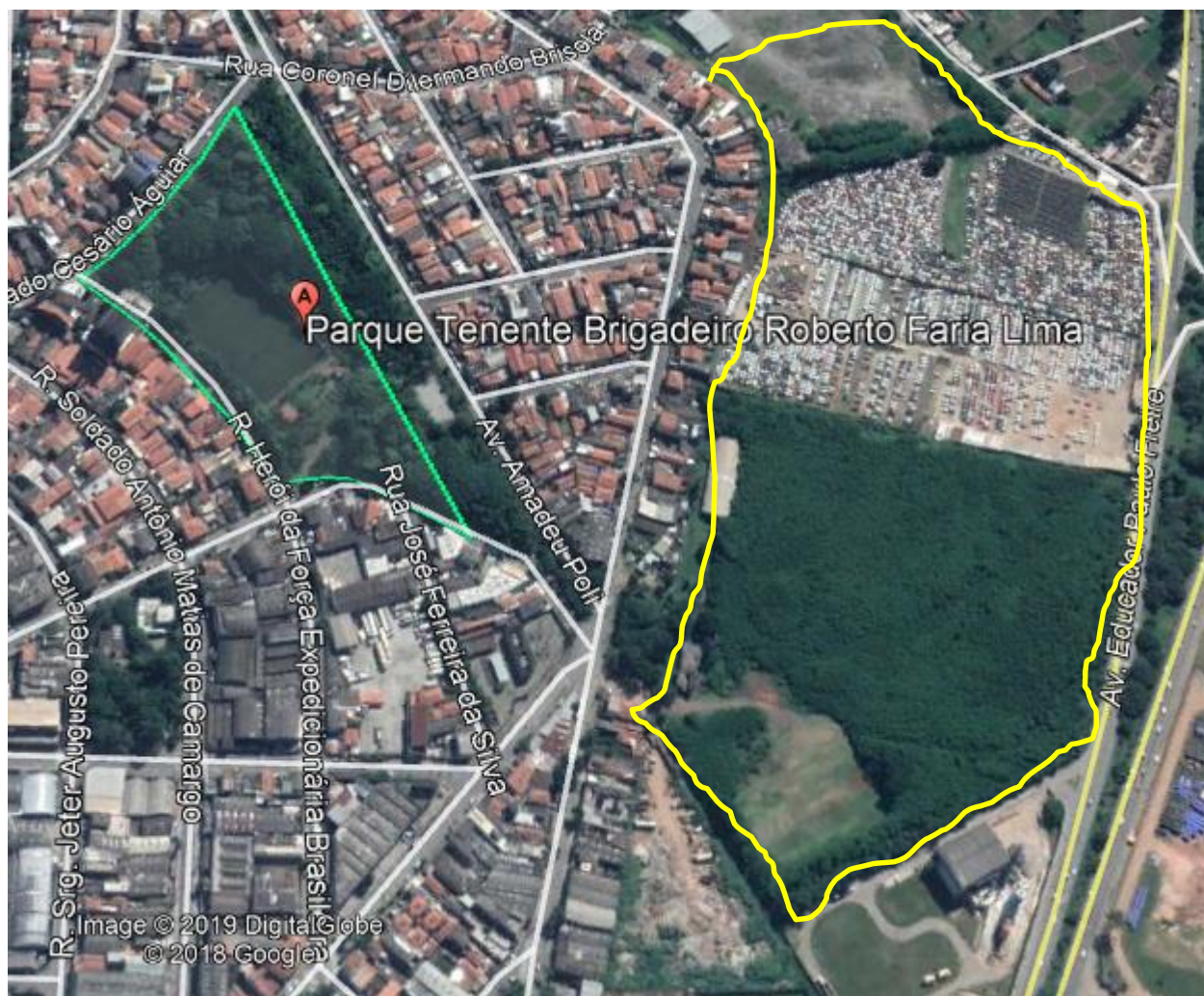


Figura 8. Pq. Tenente-Brigadeiro Roberto Faria Lima. Em amarelo: área próxima que poderia ser incorporada ao parque, especialmente a parte com vegetação contínua.

Recuperar pontos com antigas nascentes, a partir de adensamento da vegetação (Figura 9).

**Relatório sobre Diagnóstico de flora e diretrizes de manejo da
vegetação dos parques Eucaliptos, Ibirapuera, Lajeado, Jacintho
Alberto, Jardim Felicidade e Tenente Brigadeiro R. Faria Lima.
Herbário Municipal**



Figura 9. Na área A, próximo ao afloramento rochoso, tem uma nascente e na área B uma nascente temporária.